

ZEIT DARF MAN!



**Freizeittipps für
Kinder und Familien**

Ausgabe 2023 / 2024



Kreisjugendring
Tirschenreuth

LANDKREIS
TIRSCHENREUTH





IMPRESSUM

AUSGABE 2023 / 2024

1. Ausgabe

Auflage: 12.000 Stück

Erschienen Mai 2023

HERAUSGEBER

Kreisjugendring Tirschenreuth
Bahnhofstraße 20 b
95643 Tirschenreuth

Landratsamt Tirschenreuth
Mähringer Straße 7
95643 Tirschenreuth

REDAKTION

Sandra Schug, Geschäftsführerin KJR Tirschenreuth
Jürgen Preisinger, 1. Vorsitzender KJR Tirschenreuth

GESTALTUNG

advance.media - Die Ideenküche GmbH
Im Gewerbepark 29
92681 Erbendorf

UNSERE BROSCHÜRE ALS DOWNLOAD



[www.kjr-tir.de/aktivitaeten/
freizeitbroschuere-zeit-daham](http://www.kjr-tir.de/aktivitaeten/freizeitbroschuere-zeit-daham)

SERVUS MITNAND!

LANDKREIS
TIRSCHENREUTH



**Liebe Familien,
liebe Kinder und Jugendliche,**

wir freuen uns sehr, Euch unsere neue Broschüre „Zeit daham!“ für Kinder, Jugendliche und vor allem für Familien vorstellen zu dürfen. Wie der Name schon sagt, geht es dabei um Freizeitmöglichkeiten für die ganze Familie in unserer tollen Heimat!

Der Landkreis Tirschenreuth ist für Familien genau der richtige Ort. Neben großartigen Naturerlebnissen in unserer Tourismusregion Oberpfälzer Wald gibt es viele weitere Möglichkeiten, unsere Gegend zu erleben. Oftmals sind uns all die Möglichkeiten, die wir rund um unser Zuhause und der näheren Umgebung haben, gar nicht bekannt. Das wollen wir mit dem Magazin „Zeit daham“ jetzt ändern.

Wir stellen Euch eine Vielzahl an Freizeitmöglichkeiten vor und liefern dazu noch jede Menge Informationen.

Im Landkreis Tirschenreuth wird es Euch ganz sicher nicht langweilig!

Eine große Besonderheit sind die im Magazin enthaltenen Coupons. Damit gibt es viele Ermäßigungen und freie Eintritte von verschiedenen Anbietern.

In Zukunft soll die Freizeitbroschüre jedes Jahr neu herausgebracht werden. Dabei sind wir uns sicher, dass immer weitere Attraktionen und Coupons dazukommen werden.

Wir wünschen Euch erlebnisreiche Ausflüge, Begegnungen und viel Spaß in unserem wunderbaren Landkreis Tirschenreuth!



Roland Grillmeier
Landrat Landkreis Tirschenreuth



Jürgen Preisinger
1. Vorsitzender KJR Tirschenreuth

INHALT

Hier findest du alles – von Freibädern bis Wanderrouen



In der Natur

ab Seite 6



In der Natur – Winter

ab Seite 19



Im Wasser

ab Seite 22



Sport, Spiel & Spaß

ab Seite 30



Burgen & Aussichtspunkte

ab Seite 40



Museen

ab Seite 52



Medien

ab Seite 59



Tschechien

ab Seite 66



T1 Jugendmedienzentrum

ab Seite 68



Überregionales

ab Seite 71



Sommerquiz

ab Seite 83

ICONS

Damit du Bescheid weißt



COUPON - Zu diesem Eintrag findest du ab Seite 87 einen Coupon



PARKPLATZ - Hier gibt es kostenlose Parkplätze



KOSTENLOS - Du brauchst kein Budget für den Eintritt einplanen



TOILETTEN - Keine Panik, wenns pressiert! Hier findest du Toiletten



BARRIEREFREI - Ohne Hindernisse für körperlich eingeschränkte Menschen



KINDERWAGEN GEEIGNET - Hier gibt es kein Problem mit dem Kinderwagen



GASTRONOMIE - Hier gibt es vor Ort etwas zu Essen und zu Trinken



SELBSTVERSORGUNG - Bitte denk daran, deine Verpflegung selbst mitzunehmen



PICKNICK - Möglichkeiten zum Picknicken gibt es vor Ort



QR CODE - Diese Codes leiten dich auf entsprechende Webseiten mit mehr Infos weiter



© Steinwald-Allianz



Auf dem Weg von Pfaben zum Oberpfalzturm können Sie auf halber Strecke ein 4 Hektar großes Gatter mit Rotwild bewundern. Gegenüber befindet sich ein kleiner Spielplatz. An den Wochenenden und Feiertagen besteht zudem die Möglichkeit nebenan beim bewirtschafteten Waldhaus eine Rast einzulegen. Die Bayerischen Staatsforsten, der Naturpark Steinwald und der GEOPARK Bayern-Böhmen richteten im Obergeschoss eine Informationsstelle ein, die den Steinwald mit allen Sinnen spielerisch erlebbar macht. Verschiedene Wanderwege führen zum Rotwildgehege.



ÖFFNUNGSZEITEN

ganzjährig frei zugänglich

KONTAKT

92681 Erbendorf
 info@steinwald-allianz.de
 09682 182 219 0

2 Kletterfelsen Vogel-, Räuber- und Ratfelsen



© Bernhard Eckstein



Besonders aufregend ist das Klettern an den naturbelassenen Granitfelsen im südwestlichen Steinwald. Selbst Anfänger können unter Aufsicht und Anleitung durch den DAV klettern. Die Felshöhe beträgt zwischen 18 und 27 Meter. Vogelfelsen: 33 Routen, Schwierigkeitsgrad 3 bis 9; Räuberfelsen: 63 Routen, Schwierigkeitsgrad 3 bis 9; Ratfelsen-Gruppe (mit Waldkopf und Y-Riss): 21 Routen, Schwierigkeitsgrad 3 bis 8. Zwischen den drei Felsgruppen befindet sich eine Unterstellhütte des DAV mitsamt eines Hubschrauberlandeplatzes.



ÖFFNUNGSZEITEN

ganzjährig frei zugänglich

SONSTIGE INFOS

Ausgeschilderte Parkmöglichkeiten: Wanderparkplatz Pfaben, am Waldrand nahe Räuberfelsen

KONTAKT

Pfaben
 92681 Erbendorf
 geschaeftsstelle@dav-weiden.de
 0961 388 186 2 o. 09631 148 6





© Landschloss Ernestgrün



Ihr seid ganz verrückt nach Fellnasen? Dann seid ihr am Landschloss Ernestgrün genau richtig. Tierfreunde kommen im Streichelzoo mit Ponys, Lamas und Kaninchen voll auf ihre Kosten. Ein Team aus Biologen und Naturpädagogen begleitet euch dabei mit Leidenschaft, viel Wissen und sehr viel Spaß. Für die ganz großen und kleinen Entdecker unter euch wird auch eine Lamawanderung zu einem ganz besonderen Erlebnis. Anmeldung notwendig.



KONTAKT

Rothmühle 15
 95698 Bad Neualbenreuth
 info@landschloss-ernestgruen.de
 09638 9300

4 Geisterwald



So mancher Wanderer im nördlichen Steinwald wundert sich über seltsames Treiben im Wald. Beim Hochbehälter Harlachberg spukt es! Doch hier wird keiner verhext - denn: Lustige und phantasievolle Figuren und Gestalten begleiten jeden Wanderer auf seinem Weg Richtung Waldhaus, Oberpfalzturm oder zur Burgruine Weißenstein. Ausgangspunkt: Wanderparkplatz am Hochbehälter Harlachberg, Gemeinde Pullenreuth. Geokoordinaten für die Anfahrt: 49.92443, 12.03099.



Mehr Infos zur Wanderroute



Oberpfälzer Wald
Bayern

KONTAKT

Wanderparkplatz Harlachberg
 95704 Pullenreuth
 poststelle@vgem-neusorg.de
 09234 99130



© Steinwald-Allianz



Mehr Infos zur Wanderroute



Oberpfälzer Wald
Bayern

Der 5,5 km lange Waldhistorische Lehrpfad verbindet die Naturschönheiten im südlichen Steinwald. Besonders beeindruckend sind die Granitformationen des Zipfeltannen- und Saubadfelsens. Informationstafeln geben Einblicke zu den Themen Wald, Wild, Geologie, Forstwirtschaft und Geschichte. Im Waldhaus besteht die Möglichkeit zur Einkehr an den Wochenenden und Feiertagen. Nebenbei befindet sich ein Gehege mit heimischem Rotwild.

6 Landschaftskundlicher Wanderweg

Friedenfels

© Gemeinde Friedenfels



Mehr Infos zur Wanderroute



Oberpfälzer Wald
Bayern

Besonders für Familien mit Kindern ist der Landschaftskundliche Wanderweg geeignet. Start und Ziel ist an der Steinwaldhalle. Acht Infotafeln begleiten den Weg zur Kneipp-Anlage, den Streuobstwiesen, durch die Silbergasse zum großen Frauenreuther Weiher mit Felsenkellern und über die kleine Kapelle mit der großen Linde, dem Lesebankerl, dem Freibad und zurück. Ruhebänke und Rastplätze laden zur Pause ein. Der Weg ist auch mit dem Kinderwagen gut zu befahren. Beim Wasserspielplatz an der Steinwaldhalle können sich die Kinder austoben und die Eltern können sich auf dem Lesebankerl entspannen.

Zimmerplatz-Rundweg

Friedenfels

© Gemeinde Friedenfels



Mehr Infos zur Wanderroute

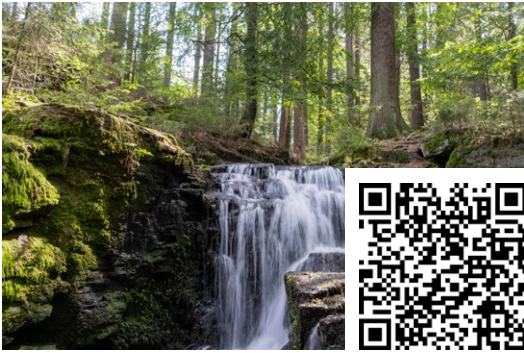


Oberpfälzer Wald
Bayern

Der markierte Rundwanderweg startet beim Zimmerplatz an der Straße zwischen Friedenfels und Poppenreuth. Er führt auf Waldwegen zum Strudelbach und Griesweiher, zur Felsformation Riesenschüssel und zur Wüstung Harpfersreuth, die einen herrlichen Blick zur Burgruine Weißenstein erlaubt. Auf 4 km informieren Infotafeln zu Natur- und Artenschutz, der sonst kaum wahrgenommen wird. Mächtig erhebt sich die "Riesenschüssel" aus dem Wald, die durch eine Sage zu ihrem Namen kam. Der Weg ist auch für Kinderwagen geeignet. Ruhebänke und ein Rastplatz laden zur Rast und Pause ein.



© Gäste-Information Bad Neualbenreuth



Mehr Infos zur Wanderroute



Oberpfälzer Wald
Bayern

Auch ein schönes Wanderziel für Familien ist der Muglbach Wasserfall. Er ist zwar nicht sehr groß, aber dafür umso zauberhafter. Beschildert ist der Wanderweg zum Muglbach Wasserfall ab dem Ort Altmugl (Bushäuschen). Falls ihr noch etwas weiterlaufen möchtet, lohnt sich auch ein Besuch der idyllisch gelegenen Waldkapelle „Alter Herrgott“.

Wanderung zum Mittelpunkt Europas

Bad Neualbenreuth

© Gäste-Information Bad Neualbenreuth



Mehr Infos zur Wanderroute



Oberpfälzer Wald
Bayern

Startpunkt ist der Marktplatz in Bad Neualbenreuth. Vorbei an der Waldkapelle Maria Frieden geht es zum Grenzlandturm. An der Kreuzung folgt ihr der Straße nach rechts. Ihr biegt links auf einen Feldweg ein und trefft auf eine Straße, die in den Wald führt. Ihr biegt links in den Wald ein und folgt dem Sauweg, vorbei am Königsstein und dem Granatbrunnen zum Gedenkstein "Mittelpunkt Europas". Ihr seid nun auf dem Tillenberg. Auf dem Heimweg geht es durch den Wald zur Straße, der ihr nach rechts folgt. Der Wanderweg biegt in den Wald ab zum Maar. Von dort geht es aus dem Wald zurück zum Start.

Vizinalbahnradweg

Bärnau

© Touristinfo Bärnau



Mehr Infos zur Wanderroute



Oberpfälzer Wald
Bayern

Dieser Radweg ist eine gute Gelegenheit, die Schönheit der oberpfälzer Wald- und Wasserwelten in vollen Zügen zu erleben. Denn auf der ehemaligen Bahntrasse von Wiesau bis Bärnau fährst du direkt hinein in die Große Teichpfanne, eines der bedeutendsten Naturschutzgroßprojekte in Bayern mit einer vielfältigen Flora- und Faunalandschaft. Auf dem Rastplatz beim ehemaligen Bahnhof Iglersreuth erwartet dich ein grandioses Panorama auf das Bärnauer Land. In Bärnau hast du dann die Möglichkeit einzukehren und/oder weiter nach Böhmen zu radeln.



© Gemeinde Friedenfels



Mehr Infos zur Wanderroute



Oberpfälzer Wald
Bayern

Kaum ein anderer Wanderweg überzeugt mit so vielen verschiedenen Ausblicken und Landschaftsbildern wie der Klima-Terrain-Weg in Friedenfels. Start und Ziel des Rundweges ist der große Parkplatz an der Steinwaldhalle. Gleich zu Beginn befindet sich der neu gestaltete Wasserspielplatz und Infotafeln zum Thema Leben am Wasser. Entlang des abwechslungsreichen Weges über Feld- und Wiesenwege zu Bachläufen, Hecken, mächtigen Bäumen und idyllischen Waldlichtungen laden die Kneipp-Anlage, zahlreiche Ruhebänke u. Rastplätze sowie der Teufelsstein oder die Infostelle Flussperlmuschel zum Verweilen ein.

© Markt Fuchsmühl



Mehr Infos zur Wanderroute



Oberpfälzer Wald
Bayern

Der WaldErlebnispfad weckt Entdeckergeist und unterscheidet sich von herkömmlichen Waldlehrpfaden. Er ist wirklich ein Erlebnis, da sowohl die kleinen und großen Waldbesucher als auch Spaziergänger voll auf ihre Kosten kommen. Die Waldbesucher müssen bei den Wegstationen selbst aktiv werden, um an Informationen zu gelangen: über Guckrohre, Drehsäulen, Klappmechanismen oder Greifkästen. Der Parcours führt große und kleine Abenteurer durch eine besonders reizvolle Landschaft, schöne Waldbilder aber auch Bereiche der freien Flur. Er beginnt am Parkplatz des Forsthauses Fuchsmühl.



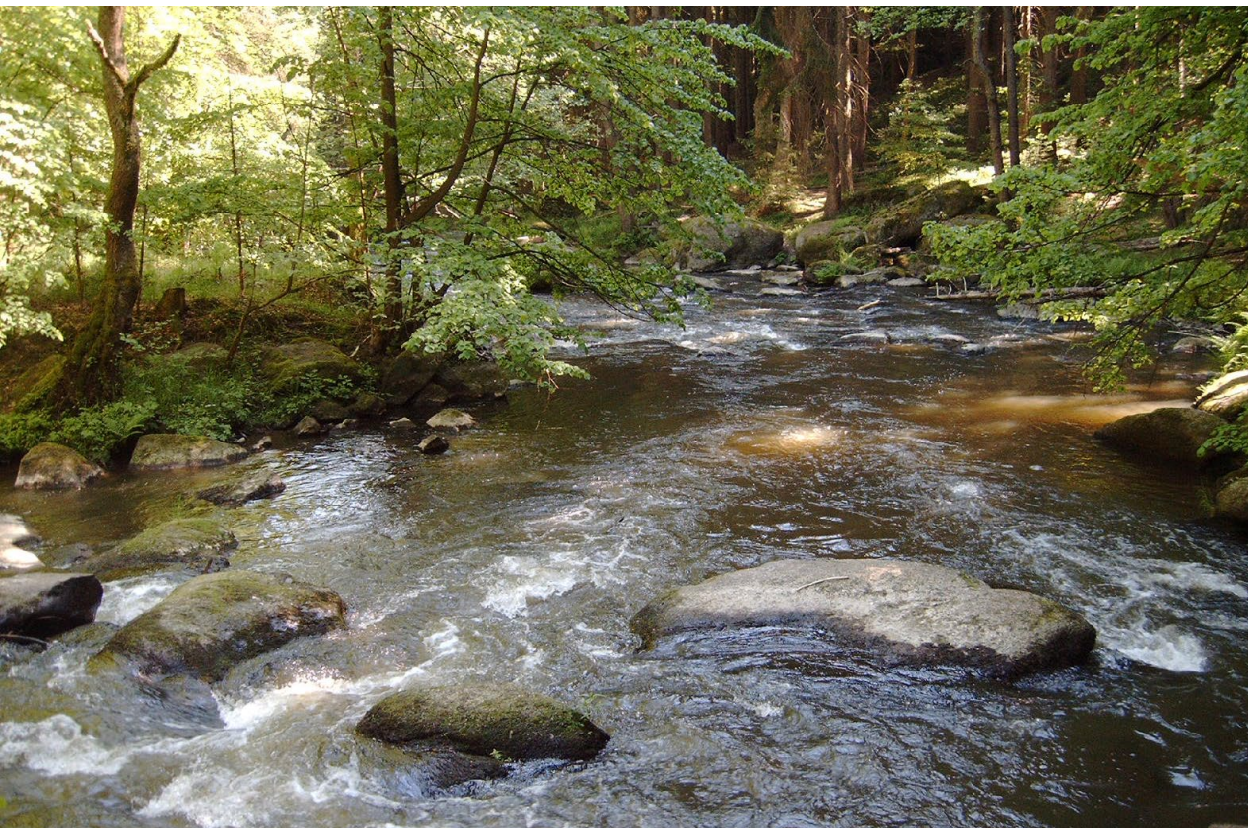
Mehr Infos zur Wanderroute



Oberpfälzer Wald
Bayern

Lehrpfad mit vielen Schautafeln über heimische Gewässer, Fischarten etc.





© Primärfoto: Markt Falkenberg.
Sekundärfoto: Jugendmedienzentrum T1

Egal ob mit der Familie, mit Freunden, mit dem Fahrrad, alleine oder mit dem Hund: Das Waldnaabtal bietet für jeden das ideale Ausflugsziel. Vom kurzen Spaziergang bis hin zu langen, herausfordernden und actionreichen Wanderungen gibt es zahlreiche Möglichkeiten. Vom Qualitätswanderweg Goldsteig bis zum urigen Uferpfad, vom Waldnaabtal- bis zum Zoigl-Radweg: Das Waldnaabtal hält viele Wanderstrecken und Fahrradwege bereit. Das Jugendmedienzentrum T1 befindet sich in unmittelbarer Nähe zum Waldnaabtal. Die wunderschöne Natur wird gerne in Projekte des T1 mit einbezogen.



KONTAKT

95685 Falkenberg
poststelle@wiesau.de
09634 920 00





© IsaiMove

ÖFFNUNGSZEITEN

nach Terminvereinbarung,
Dauer: ca. 3,5 Stunden

SONSTIGE INFOS

Eigene Hängematte incl. Aufhänge-/ Bandmaterial mitbringen. Bei Bedarf begrenzte Ausleihmöglichkeit. Familienpaket: 65€ (max. 4 Personen)

KONTAKT

Badstraße 15
95688 Friedenfels
isamove@web.de
0157 733 120 02



Mit Erlebnis bewegen - mit der Hängematte on tour! Eine familienge- rechte Wandertour der besonderen Art erleben? Dazu lädt Erlebnispäd- agogin Isabella B. ein. Wir packen die Hängematte mit ein, für ein "span- nendes und entspanntes Hang Out" in der Erlebniswelt Natur, rund um Friedenfels am Steinwald! Eine Mischung aus kleinen Wanderetappen, gemeinsamen Natur-Pur-Aktionen und Natur-Sinneswahrnehmungen runden das Gesamterlebnis ab. Außerdem werden ein baumschonener- der Aufbau und Sicherheitsaspekte zur Hängematte thematisiert.

10 Kreislehrgarten

Mitterteich



© Kreisfachberatung für Gartenkultur und Landschaftspflege Tirschenreuth



Mehr Infos zur Wanderroute



Der 1,2 ha große Kreislehrgarten vermittelt spielerisch Wissen rund um den Garten und die Natur. Kurse wie Obstbaumschnitt und Veredelung werden hier durchgeführt. Der Garten ist in Hauptbereiche Obstwiese, Bauerngarten mit Gemüseanbau, Bienen- und Wohngarten aufgeteilt. Infokästen bieten interessante Hintergrundinformationen. Der Obst- und Gartenbauverein nutzt das Gelände für seine Kinder- und Jugend- gruppen. Bienen- und Ameisenvölker werden vom Imker-Kreisverband und dem Ameisenschutzverein im Lkr. Tirschenreuth betreut. Das Ge- lände liegt am Rad- u. Fußweg und lädt zu einer Pause ein.

ÖFFNUNGSZEITEN

frei zugänglich

KONTAKT

An der Wehrpoint
95666 Mitterteich





Der Pfad wurde von den Bayerischen Staatsforsten - Forstbetrieb Waldsassen errichtet. 2019 wurde der neue Walderlebnispfad am Sterzer Rundweg fertiggestellt. Die "Erlebniswelt Waldnaabaue" ist ein gelungener Einblick in die Waldwirtschaft und die Geschehnisse im Wald. Auf kleine und große Wanderer oder Radler warten zwölf verschiedene Stationen: Fußfühlpfad, Pilze und Höhlen, Family-Bikeparcours, Moosweiher, Kletterparcours, Fitness-Treffpunkt usw. Kunstvoll mit der Motorsäge gefertigte Holzfiguren sind die tierischen Begleiter auf dem Rundweg.



Mehr Infos zur Wanderroute



Oberpfälzer Wald
Bayern

SONSTIGE INFOS

Rundweg

KONTAKT

95666 Mitterteich
poststelle@mitterteich.de
09633 890



Steinwald Radweg

Erbendorf



© Steinwald-Allianz

Wiesen, Wälder und Wasser formen eine abwechslungsreiche Landschaft, die den Steinwald-Radweg zu etwas ganz Besonderem machen. Mit einer Streckenlänge von knapp 63 Kilometern und 665 Höhenmetern eignet er sich gut für einen Tagesausflug. Auf dem fast komplett asphaltierten Weg wechseln sich anspruchsvolle Steigungen mit flachen Streckenabschnitten ab. Dabei gibt es viele kulturelle Sehenswürdigkeiten zu entdecken, wie die barocke Wallfahrtskirche Maria Hilf in Fuchsmühl oder die Fischerdörfer Kornthan und Muckenthal im „Land der 1000 Teiche“.



Mehr Infos zum Radweg



Oberpfälzer Wald
Bayern



KONTAKT

92681 Erbendorf



© Hans Walter



Mehr Infos zur Wanderroute



Oberpfälzer Wald
Bayern

Von der Ortsmitte führt die Bergtour vorbei an der Pfarrkirche und dem Friedhof mit dem "Bonifatiusstein" direkt hinaus in die Natur. Der knapp 8 Kilometer lange Weg führt stetig die Hänge des Kastler Berges hinauf zum Bergkreuz. Von dort hat man einen herrlichen Ausblick über Kastl und die Umgebung bis zum Vulkankegel "Rauher Kulm" – ein perfekter Ort zum Verweilen. Weiter geht es über Neunenreuth und ein Stück durch den Hessenreuther Wald weiter nach Reuth. Über den Reuther Kirchsteig geht der Weg gemächlich zurück zum Ausgangspunkt nach Kastl.

13 EWILPA (Essbarer Wildpflanzenpark)

Waldeck

© Zweckverband Steinwald-Allianz



Wildpflanzen gedeihen ohne jedes Zutun des Menschen, sind gesund, frisch und regional. Entlang des 5 km langen Wanderweges durch die 13 Teilflächen des Essbaren Wildpflanzenparks am Waldecker Schlossberg erklären Infotafeln die unterschiedlichen Bereiche und Pflanzen, die dort wachsen. Wie der Name schon sagt, dürfen die Pflanzen – je nach Jahreszeit – gesammelt und gegessen werden. Der Ausgangspunkt befindet sich am Sportplatz Waldeck.

GEO Erlebnisweg Kemnather Land

Kemnath

© Stadt Kemnath



Mehr Infos zur Wanderroute



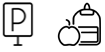
Oberpfälzer Wald
Bayern

Schimmernde Teiche, sanfte Hügel und markante Basaltkuppen prägen das Kemnather Land. Auf dem 22 Kilometer langen GEO-Erlebnisweg kann man die Spuren der Erdgeschichte in der Landschaft lesen. An den Stationen sind Hintergrundinformationen zu den geologischen Besonderheiten der Region zu finden. Der GEO-Erlebnisweg kann als Gesamtweg, in Teilstrecken oder in kürzeren Teil-Rundwegen erwandert werden. Der größte Teil des Weges ist auch mit dem Rad befahrbar.





© Stadt Tirschenreuth



Getürmte Granitriesen, laut Sage einst ein Ort schwarzer Messen - geliebt ist dem Tal davon der Name: Teufelsküche. Das Felsenlabyrinth tief im Wald hat unweit einen Zwilling, die "kleine Teufelsküche". Hier steht der Granit als Wand aus felsigen Türmen. Die kleine Teufelsküche lässt sich über den sog. Höhenweg erklimmen. Dort trifft man auf den Wackelstein. Es ist ein tonnenschwerer Felsblock, der scheinbar nur um Haaresbreite auf seinem Granitthron sitzt.



Mehr Infos zur Wanderroute



Oberpfälzer Wald
Bayern



KONTAKT

Wanderparkplatz an der Straße nach
Rothenbürg
95643 Tirschenreuth
urlaub@stadt-tirschenreuth.de
09631 600 248



© Wasserrwirtschaftsamt Weiden



Der Liebensteinspeicher befindet sich im Oberlauf der Tirschenreuther Waldnaab, einem Quellfluss der Naab im Oberpfälzer Wald. Der im Jahr 1967 in Betrieb genommene Speicher dient dem Hochwasserschutz und der Niedrigwasseraufhöhung. Aufgrund seiner landschaftlich reizvollen Lage hat sich der Liebensteinspeicher im Laufe der Zeit zu einem beliebten Naherholungsgebiet entwickelt. Die Umgebung des Speichers lädt zum Bootfahren (Rudern, Paddeln), Angeln, Radeln und Wandern ein. Das Zelten ist seit einigen Jahren jedoch nicht mehr gestattet.



SONSTIGE INFOS

Rundwanderweg, 6 - 8 km um den
See, tolle Ausblicke

KONTAKT

95703 Plößberg
poststelle@wwa-wen.bayern.de
0961 304 499





Heilkräutergarten nach Hildegard v. Bingen, Kneipp, Bauerngarten mit Kräuterspirale, Temperamentenlehre nach der TEM, Gartenladl mit verschiedenen Produkten. Führungen: Gruppenführungen nach vorheriger Anmeldung möglich. Jeden Sonntag findet um 14 Uhr eine Führung statt (ca. 1h). Tipp: Mit dem Klosterticket sparen! Mit einem Ticket Museum, Stiftsbibliothek und Naturerlebnisgarten besuchen.



ÖFFNUNGSZEITEN

Mai bis Mitte Oktober:

Mo - So: 10 - 18 Uhr

KONTAKT

Brauhausstraße 3

95652 Waldsassen

kubz@abtei-waldsassen.de

09632 920 044

17 Wassererlebnispfad an der Wondreb



Start und Ziel des Weges ist der Festplatz an der Lämmerstraße (nahe dem Egrensis Bad). Thematisch sollen bei dem Weg das Wasser und die von ihm geprägte Landschaft im Mittelpunkt stehen. Immer im konkreten Bezug zu der Wondreb werden die Stationen der landschaftlichen Situation zugeordnet und bieten besonders schöne und interessante Aus- und Einblicke. Immer wieder wird auch der enge Zusammenhang mit dem Kloster Waldsassen hergestellt. Freuen Sie sich auf 13 Stationen, teils auch mit interaktiven Elementen, diese sind nicht nur für Familien gedacht!



SONSTIGE INFOS

Rundwanderweg (Länge ca. 5km),

Weg Nr. 4, Ausgangspunkt: Festplatz an der Lämmerstraße

KONTAKT

Lämmerstraße 39

95652 Waldsassen

kubz@abtei-waldsassen.de

09632 920 044



**ÖFFNUNGSZEITEN**

Hofladen: Mo, Fr, Sa: 9 - 12 Uhr,
Hofcafé: Sa - So: 13 - 18 Uhr

SONSTIGE INFOS

Zutritt für Hunde nur im Café gestattet

KONTAKT

Mitterhof 1
95652 Waldsassen
info@straussenfarm-mitterhof.de
0160 708 113 5



Nutztierarche, Erlebnishof, Hofladen und Café: Es gibt viel zu entdecken auf dem Mitterhof. Lernen Sie unsere Hofbewohner kennen und erleben Sie unsere Strauße, Urschweine oder Mangalitzaschweine, Lamas und Alpakas, Mini-Ponys und Ziegen hautnah und auf ihren idyllischen Weiden. Außerdem gibt es viel Spannendes zur Geschichte des Hofes zu erzählen – lassen Sie sich also auch eine Führung über den Mitterhof nicht entgehen!

19 **Lamas und Alpakas vom Elfenteich**

© Berta Frank



"Schau einem Alpaka/Lama nicht zu tief in die Augen, du könntest dich verlieben!" Die sanften, stolzen Tiere mit ihrem ruhigen Gang vermitteln ein ganz neues Naturerlebnis. Ein gemütliches Marschieren ohne Hektik, aber auch ohne Langeweile. Entfliehen Sie mit Hilfe der Lamas und Alpakas der Hektik des Alltags und lassen Sie sich von der Gelassenheit der Tiere verzaubern! Wanderungen sind ganzjährig möglich.

KONTAKT

Mitterhof 3
95652 Waldsassen
berta.frank@gmx.de
0173 883 765 0





Dieser Walderlebnispfad bietet einen gelungenen Einblick in Natur, Waldwirtschaft und Geschehnisse im Wald. 23 Stationen, zwischen denen sich Lehrtafeln, Baumaltersschilder und Rateklapptafeln befinden, erwarten den kleinen und großen Wanderer. Barfußpfad, Steinbruch, Naturklänge, Waldspielplatz oder die Rast mit grandiosem Basilikablick – der Walderlebnispfad ist sehr vielfältig. Ausgangspunkt: Parkplatz ASV-Sportverein (Schützenstraße 83, 95652 Waldsassen)

SONSTIGE INFOS

Rundweg (Länge 3,8 km, Höhenmeter 113 hm)

KONTAKT

95652 Waldsassen
 tourist-info@waldsassen.de
 09632 881 60

20 Rotwildgehege am Walderlebnispfad

Waldsassen



Mehr Infos zur Wanderroute



Oberpfälzer Wald
Bayern

Wenn Sie auf dem Walderlebnispfad unterwegs sind, dann verpassen Sie nicht das Rotwildgehege, um die Tiere hautnah zu beobachten. Anfahrt beim Josefsbrunnen (Konnersreuther Straße am Ortsausgang rechts).

KONTAKT

95652 Waldsassen | 09633 388 4

21 Lebkuchenmanufaktur Rosner

Waldsassen



Unsere Rosner Lebkuchen aus Waldsassen werden an einem ganz besonderen Ort hergestellt: unweit von der weltberühmten Basilika, eingebettet in die atemberaubende Natur der Oberpfalz. Von hier aus versenden wir unsere Spezialitäten in die USA, Kanada, Italien, Thailand und Südafrika. In unsere Lebkuchen kommen nur erstklassige Rohstoffe. Wir fertigen ohne Konservierungsstoffe: Mandel-, Nuss-, Nusslebkuchen mit Schokoladenüberzug und viele mehr. Rosner Lebkuchen werden ganzjährig frisch hergestellt.

KONTAKT

Baumeister-Emil-Engel Str. 2 | 95652 Waldsassen
 info@lebkuchen-rosner.de | 09632 137 0





Mit dem perfekt in die Natur eingebundenen Funktionsgebäude wertet das grenzüberschreitende Skilanglauf- und Biathlonzentrum Silberhütte das Sport- und Freizeitangebot weiter auf. Für die ständig wachsende Zahl von Besuchern aus der Region und dem Nachbarland Tschechien stehen auf der Silberhütte geräumige Umkleieräume, Toiletten, Organisationsräume, Kiosk und ein integrierter Infostand zur Verfügung.

KONTAKT

95671 Bärnau
SLZ-Vorstand@web.de
09635 1344



Skilanglaufzentrum Steinwald

Erbendorf



Die Loipen des Skilanglaufzentrums Steinwald bestehen durch die atemberaubende Landschaft und den idealen Trainingsmöglichkeiten. Teichelbergloipe / Loipe H: Länge: 6 km (Rundkurs); Schwierigkeit: leicht; Flutlicht: nein. Es besteht die Einstiegsmöglichkeit in den Skihauptwanderweg G (SHW G) ab Pechbrunn (Parkplatz); Länge: 3 km; Schwierigkeit: leicht. Loipe G: Länge: 9 km; Schwierigkeit: leicht-mittel; Flutlicht: nein; Streckenführung: Teichlberg - Herzogöd (Parkplatz). Auch mit Skihauptwanderweg (SHW) Naturpark Steinwald / Loipen B,E & G: Für jede Loipe gibt es einen Loipenplan.

KONTAKT

Bräugasse 6
92681 Erbendorf
info@steinwald-allianz.de
09682 182 219 0





© Andrea Lang



Der Skilift im Steinwald ist sehr beliebt. Der Liftbetrieb beginnt, sobald es die Wetterlage ermöglicht. Öffnungszeiten werden unter www.freizeitugl.de bekannt gegeben. Der Ankerlift hat eine Länge von 400 m, die Piste hat insgesamt eine Länge von 450 m.



KONTAKT

Pfaben
 92681 Erbendorf
lang-netzstahl@hotmail.com



Für Skifahrer und Snowboarder ist die 500 m lange Naturschneepiste am Tannenberg in Immenreuth ein pures Vergnügen. Die komplette Anlage ist mit Flutlicht ausgestattet und verfügt über einen Erwachsenen- und Kinderlift. Die Parkplätze sind an beiden Liften kostenlos und für das leibliche Wohl gibt es Getränke und verschiedene Leckereien für den kleinen Hunger zwischendurch. Für die Sicherheit während des Liftbetriebes sorgt unsere eigene Bergwacht aus Immenreuth. Das Rodeln ist nur am Kinderlift erlaubt.



ÖFFNUNGSZEITEN

Mo - Fr: 15 - 21 Uhr u. Sa, So: 10 - 21 Uhr, an schulfreien Tagen: 10 - 21 Uhr

KONTAKT

Katzenöd 5
 95505 Immenreuth
info@skilift-tannenberg.de
 09642 921 60



© Stadt Mitterteich



Bei entsprechenden Schneeverhältnissen finden Sie bei der TuS-Ski-Hütte in Großbüchlberg und vom Wanderparkplatz bei Kleinbüchlberg gespurte Loipen für Langlauf oder Ski-Nordisch. Auch rodeln kann man bei der Ski-Hütte. Hier hat man einen Mordsspaß auf der ca. 300 m langen Abfahrt.



Oberpfälzer Wald
Bayern

SONSTIGE INFOS

www.tus-mitterteich.de

KONTAKT

Großbüchlberg
95666 Mitterteich
info@tus-mitterteich.de
09633 460 8

27 Schneeschuh-Verleih

Waldsassen



Bei ausreichender Schneelage ziehen Sie Ihre eigenen Wege durch unsere herrliche, weite Landschaft und werden ein ganz neues Naturerlebnis spüren. Stille, Weite, Genuss und Freiheit beschreiben das Gefühl am besten! Notwendig sind nur ein bisschen Kondition, winterfeste Bekleidung und Winterstiefel. Sie können in der Tourist-Info Waldsassen Schneeschuhe inklusive verstellbarer Stöcke ausleihen. Wir haben 10 Paar Schneeschuhe vorrätig, also auch super für kleinere Gruppen geeignet.

KONTAKT

Basilikaplatz 3 | 95652 Waldsassen
tourist-info@waldsassen.de | 09632 881 60

28 Grenzlandhuskies

Waldsassen



Was gibt es Schöneres, als morgens mit den Hunden durch die Natur zu fahren? Ein unvergessliches Abenteuer wartet nur darauf, von euch entdeckt zu werden! Ihr könnt euch gerne auf unserer Website darüber informieren, was wir alles rund um den Hund anbieten. Egal ob Schlittenhundefahrt oder spazieren gehen, hier ist für Groß und Klein was dabei. Wir freuen uns auf euch! Schlittenhundefahrten, Spaziergänge mit Hund, nach Absprache auch andere Aktivitäten mit Hund möglich.

KONTAKT

Grenzlandhütte 1 | 95652 Waldsassen
anja.auner@web.de | 0152 225 400 33





© Stadt Erbendorf



Das Freizeitzentrum Erbendorf ist der perfekte Ort zum Planschen, Schwimmen und Sonnenbaden! Der Nichtschwimmerbereich mit konstanten 26° C Wassertemperatur verfügt über eine breite Rutsche. Am Schwimmerbecken (25x17 Meter mit mobilen Startblöcken) befindet sich ein Sprungturm mit 1-, 3- und 5-Meter-Brettern. Die kleinen Gäste können in der separaten Kinderbadelandschaft mit Rutsche spielen. Auf der großen Liegewiese gibt es ein Beachvolleyballfeld, Tischtennisplatten sowie eine Minigolfanlage. Sonnenschirme und Liegestühle stehen zur Verfügung.

**ÖFFNUNGSZEITEN**

Mo – So: 9 – 20 Uhr
 (Einlassende: 19:30 Uhr)
 bei schlechtem Wetter
 (Außentemperatur < 19°C):
 Mo – Fr: 9 – 11 Uhr u.
 Sa, So u. feiertags: 9 – 12 Uhr

KONTAKT

Stadtbadstraße 20
 92681 Erbendorf
 stadt@erbendorf.de
 09682 126 0



© Gemeinde Ebnath



Das Ebnather Naturbad Selingau ist idyllisch in der Nähe des Fichtelnaabradweges gelegen. Auf dem umzäunten Gelände des Naturbades befindet sich ein neu sanierter Kiosk. Hier werden die Gäste auf einer Terrasse mit Sitzgelegenheiten im Freien bewirtet. Umkleiden, Toiletten und Duschkmöglichkeiten sind vorhanden. Das Naturbadgelände bietet zudem eine große Liegewiese, einen Wasserspielplatz für Kinder und ein Beachvolleyballfeld. Der Eintritt ist frei, eine Aufsicht bzw. ein Bademeister sind nicht vorhanden.

**ÖFFNUNGSZEITEN**

Sommermonate tagsüber

KONTAKT

Selingau 1
 95683 Ebnath
 poststelle@vgem-neusorg.de
 09234 261





© Gemeinde Friedenfels



Das Freibad in Friedenfels verfügt über ein 50-m-Becken für Schwimmer und Nichtschwimmer, eine neue Wasserrutsche, einen Kindermatschplatz sowie eine Wärmehalle. Tischtennis, ein Beach-Volleyball-Feld und verschiedene Spielgeräte für Kinder ergänzen das Freizeitangebot. Ein Kiosk mit Biergarten sorgt für das leibliche Wohl.

**ÖFFNUNGSZEITEN**

unter www.friedenfels.de

KONTAKT

Badstraße 15
95688 Friedenfels
poststelle@friedenfels.de
09683 923 10

32 Waldbadeweiher

Fuchsmühl



© Markt Fuchsmühl



Der Badeweiher mit Liegewiese bietet viel Platz für die ganze Familie. Ein abwechslungsreiches Umfeld, Spielgeräte, Beachvolleyball-Platz und der angrenzende WaldErlebnispfad sorgen für einen kurzweiligen Aufenthalt. Duschen und Umkleideraum sind vorhanden. Ein kleiner angrenzender Campingplatz bietet auch Campingfreunden ein erholsames Umfeld. Der Steinwald-Radweg führt unmittelbar vorbei. Zur Anlage gehört auch ein Pavillon, in dem die Gäste mit Essen und Getränken versorgt werden.

**ÖFFNUNGSZEITEN**

Mai bis September

KONTAKT

Güttern 2 a
95689 Fuchsmühl
bernd.spoerrer@fuchsmuehl.de
09634 920 916





Biologische Wasseraufbereitung, große Liegewiese mit altem Baumbestand, 50 Meter Schwimmerbecken, Nichtschwimmerbereich, Kleinkind Wasserspielplatz, Sprunganlage 1/3/5 Meter Höhe, Breitwellenrutsche, Matschplatz, Beachvolleyballfeld, Minigolfanlage, Sandlagune und Sandstrand, Gastronomie, Strandkörbe.

ÖFFNUNGSZEITEN

Mo - So: 10 - 20 Uhr

KONTAKT

Gabellohe 21 a
95505 Immenreuth
info@naturerlebnisbad-kemnatherland.de
09642 156 0



© Jürgen Schelzke



ÖFFNUNGSZEITEN

Mo: 7 - 8 Uhr u. 16 - 20 Uhr,
Di: 15 - 18 Uhr, Mi: 17 - 21 Uhr,
Fr: 15:30 - 20 Uhr, Sa: 14 - 18 Uhr,
So: 10 - 12 Uhr,
So. (Nov-März): 14 - 18 Uhr

PREISE

Einzelkarte: Erwachsene: 4,00 €
Jugendliche/Kinder: 2,00 €
Zehnerkarte: Erwachsene: 30,00 €
Jugendliche/Kinder: 16,00 €
Vierteljahreskarte: Erwachsene:
60,00 € Jugendliche/Kinder: 30,00 €
Familien: 110,00 €
Saisonkarte: Erwachsene: 150,00 €
Jugendliche/Kinder: 75,00 €
Familien: 265,00 €

KONTAKT

Badstraße 10
95478 Kemnath



Auch in Kemnath findet sich ein kreiseigenes Hallenbad mit Sprungturm, einer durchschnittlichen Wassertemperatur von 28°C, einer Galerie, einer Kinderrutsche. Dabei ist auch ein Dampfbad und eine Besonnungswiese.





© Andreas Heinz



Badespaß kostenlos! Der Campingplatz Erlenweiher mit seinem Freizeitgelände in Thumsenreuth bietet Ihnen auf fast 1,8 ha die Möglichkeit zum Baden in einem Naturgewässer. Für die Kleinen gibt es einen abgegrenzten Nichtschwimmerbereich und mehrere Spielgeräte. Ein Volleyballfeld, Tischtennisplatte und Kicker heben den Spaßfaktor bei Jung und Alt. Für das leibliche Wohl sorgt die angrenzende Gaststätte mit Biergarten und einem Kiosk.



KONTAKT

Erlenweiher 10
 92703 Thumsenreuth
 poststelle@krummennaab.de
 09682 92110



© Markt Wiesau



Zu den Wiesauer Waldseen gehört unter anderem der Badesee "Kipp" mit Liegewiese, Umkleidekabinen, Toiletten, Kiosk, Kinderspielplatz, Beachvolleyballfeld und Kinderbecken. Das Gebiet der Wiesauer Waldseen ist ideal zum Wandern, Baden und Angeln.



SONSTIGE INFOS

Trimm-Dich-Pfad und Fischlehrpfad mit Schautafeln

KONTAKT

95676 Wiesau
 poststelle@wiesau.de
 09634 920 00





Wasserrutschen, Kinderbecken, Beach-Volleyball-Felder, Kinderspielplatz, Kiosk. Das Freibad Mitterteich ist eine moderne Freizeiteinrichtung mit beheizten Schwimmbecken für Jung und Alt. Auf der großen Liegewiese findet jeder sein Plätzchen zum Relaxen, egal ob in der Sonne oder unter schattigen Bäumen. Das Schwimmerbecken mit 50 m Bahnen und Zugang zur Wärmehalle, das Sprungbecken mit 1 m, 3 m und 5 m Turm, das Nichtschwimmerbecken mit 41 m langer Wasserrutsche, das Planschbecken für die Kleinen bietet allen ein Sport- und Freizeitvergnügen.

**ÖFFNUNGSZEITEN**

Mo: 13:30 - 20 Uhr,
Di - So: 10 - 20 Uhr,
Einlassende: 19 Uhr

KONTAKT

Am Bad 1
95666 Mitterteich
astrid.haering@mitterteich.de
09633 891 13 oder
Freibad 09633 231 4



Das Mitterteicher Hallenbad hat ein umfassendes Angebot. Darunter zählt das 28° C warme und 20 Meter lange Schwimmbecken, ein Planschbecken für Kinder (31° C), ein Whirlpool (35° C), ein Dampfbad (45° C) und einige Sonnenliegen. Zudem ist die Einrichtung behindertengerecht. Ein Treppenlift für Rollstuhlfahrer, eine Umkleide und WC für Rollstuhlfahrer und ein Hebelift ins Schwimmbecken sind vorhanden.

**ÖFFNUNGSZEITEN**

Di - Mi: 17:15 - 21 Uhr,
Do - Fr: 17:30 - 21 Uhr,
Sa: 14:30 - 18 Uhr,
So: 9:30 - 11:30 Uhr

KONTAKT

Kohllohstraße 8
95666 Mitterteich
astrid.haering@mitterteich.de
09633 891 13 oder
Hallenbad 09633 692 963 6





Im Tirschenreuther Freibad ist vieles geboten. Die verschiedenen Becken mit unterschiedlichen Wassertemperaturen eignen sich hervorragend zur Abkühlung an einem heißen Sommertag. Dazu zählen die Badebecken (ca. 24° C), das Sprungbecken mit 10m-Sprungturm (ca. 22° C) und das Planschbecken (ca. 28° C). Hinzu kommt eine ca. 20.000 qm große Liegewiese, eine Wärmehalle, verschiedene Spielanlagen, Minigolf, Bodenschach, eine Asphaltkegelbahn, ein Beachvolleyballfeld, ein Rasenbasketballfeld und eine Infrarot-Wärmekabine. Gegen Hunger zwischen Spiel und Spaß hilft der Kiosk mit Sonnenterrasse.



ÖFFNUNGSZEITEN

Di - So: 13 - 19 Uhr

PREISE

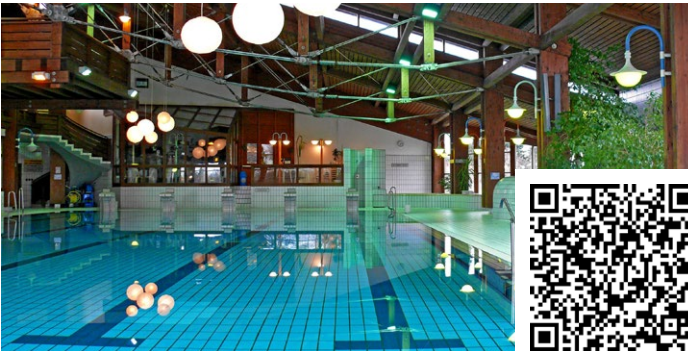
Erwachsene bis 17 Uhr: 3,00 €

ab 17 Uhr: 1,50 €

Kinder/ Jugendliche: 1,50€

KONTAKT

Mähringer Straße 34
95643 Tirschenreuth
info@stadtwerke-tir.de
09631 701 90



Wer im Herbst und Winter nicht auf Schwimmen und Badespaß verzichten will, ist im Tirschenreuther Hallenbad genau richtig. Dort ist mit einem Schwimmbecken (25m-Bahn) mit verstellbarem Hubboden, einem Hot-Whirl-Pool, einer Besonnungswiese und einem Kinderplanschbecken (Wassertemperatur 28°C) für den Badespaß für Groß und Klein alles geboten.



ÖFFNUNGSZEITEN

Mitte September bis Mitte Mai:

Di: 17 - 21 Uhr, Mi: 16 - 20:30 Uhr,

Do: 17 - 20 Uhr, Fr: 16 - 20 Uhr,

Sa: 14 - 18 Uhr, So: 10 - 12 Uhr

u. 14 - 18 Uhr (November u. März)

PREISE

Erwachsene: 4,00 €

Kinder/ Jugendliche: 2,00 €

KONTAKT

Stiftlandring 1
95643 Tirschenreuth
poststelle@tirschenreuth.de
09631 880





© Stadt Tirschenreuth



Der Rothenbürger Weiher ist ca. 3 km westlich von Tirschenreuth an der Straße nach Lengenfeld gelegen. Parkmöglichkeiten befinden sich direkt an der Straße, gegenüber des ca. 20 ha großen Weihers. Mit Angeln, Boot fahren (nur ohne Motor), Baden auf eigene Gefahr (eine große Liegewiese ist vorhanden) und ein abgegrenzter Bereich für Besucher mit Hunden (nur mit Leine) bietet der Weiher eine gute Naturbadestelle. Hinweis: Für das Gesamtareal gibt es keine Beaufsichtigung der Badegäste oder der Benutzer durch die Wasserwacht. Die Nutzung der Badestelle ist gebührenfrei und auf eigene Gefahr!

**KONTAKT**

Rothenbürger Straße
95643 Tirschenreuth
urlaub@stadt-tirschenreuth.de
09631 600 248



© Stadt Waldershof



Das wunderschöne Naturfreibad mit einer Wasserfläche von 22.000 m² kann jederzeit kostenlos besucht werden. Es hat einen Nichtschwimmerbereich, moderne Umkleidekabinen, warme Duschen und einen tollen Kiosk. Für Familien gibt es einen Kinderspielplatz, eine große Liegewiese, eine Wasserrutsche, Tret- und Paddelboote sowie ein neues Piraten-Spielschiff! Außerdem stehen ein Grillplatz, Tischtennisplatten, eine Boccia-Bahn, ein Beach-Soccer-Feld und vieles mehr zur Verfügung.

**ÖFFNUNGSZEITEN**

Mai - September:
Mo - So: 10 - 20 Uhr, witterungsbedingt

SONSTIGE INFOS

tagesaktuelle Informationen auf der
Webseite

KONTAKT

Rodenzenreuther Str. 22
95679 Waldershof
kontakt@waldershof.de
09231 979 90





ÖFFNUNGSZEITEN

Anfang o. Mitte Mai bis September:
Di - So: 9 - 20 Uhr

SONSTIGE INFOS

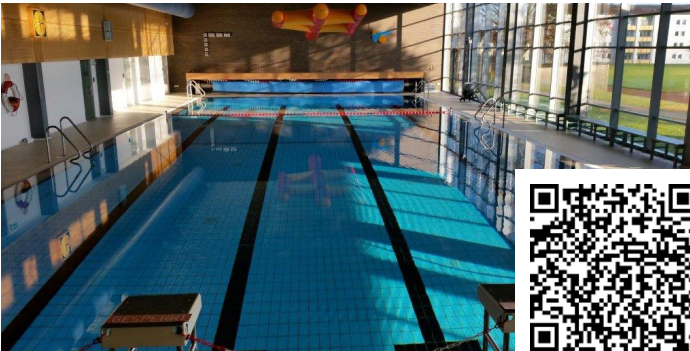
an Schlechtwettertagen
eingeschränkte Öffnungszeiten

KONTAKT

Lämmerstraße 39
95652 Waldsassen
egrensis-bad@waldsassen.de
09632 916 408



Eines der beliebtesten Freibäder im Landkreis Tirschenreuth bietet Badespaß pur! Familien, Schwimmbegeisterte und Freizeitsportler finden hier ideale Bedingungen vor: 66,5 m lange Wasserrutsche, großzügige Liegewiesen, Beach-Volleyball, Kicker und Tischtennis, Riesenschaukel, 2 Water walking balls, Kinderplanschbecken, Freibad-Cafeteria und vieles mehr.



ÖFFNUNGSZEITEN

Di: 17 - 21 Uhr, Mi: 16 - 19 Uhr,
Do: 16 - 20 Uhr, Fr: 16 - 20 Uhr,
Sa: 14 - 18 Uhr, So: 10 - 12 Uhr
u. 14 - 18 Uhr (Nov.-März)

SONSTIGE INFOS

behindertengerechter Zugang:
Eichendorfsstraße

KONTAKT

Schulstraße 11
95652 Waldsassen
hallenbad.waldsassen
@tirschenreuth.de
09632 234 9



Wasser ist eine Wohltat für Körper, Geist und Seele. Das Hallenbad verfügt über ein Schwimmbecken (25m-Bahn) mit verstellbarem Hubboden und ein Kinderplanschbecken. Wassertemperatur: 28 Grad.





© Stadt Tirschenreuth



Der Fischhofpark Tirschenreuth fasziniert mit einer blühenden Parklandschaft und spiegelt die ehemalige historische Situation eines Stadtteiches wider. Früher hatte nämlich die Kreisstadt Tirschenreuth eine Insellage und war umsäumt von Wasser. Dieses herrliche Gelände entstand im Zuge der Gartenschau Natur in Tirschenreuth 2013 und lädt mit einem 2,2 km langen Rundgang zum Erkunden ein. Die ökologische Komponente liefern der regionale Naturlehrpfad und die Storchewiese. Viele Sitzgelegenheiten und Aussichtspunkte laden zum Verweilen ein.

ÖFFNUNGSZEITEN

frei zugänglich

KONTAKT

Platz am See
95643 Tirschenreuth
urlaub@stadt-tirschenreuth.de
09631 600 248

46 **Fischers Fritz (Wasserspielplatz)**

Im Spielplatz Fischers Fritz kann ein riesiger Karpfen erklettert und erforscht werden. Der Wasserspielplatz garantiert Erfrischung an heißen Tagen und im Kletterlabyrinth kann der Gleichgewichtssinn geschult werden. Der Wasserspielplatz Fischers Fritz bietet vielseitige und ganzjährige Spielmöglichkeiten vor allem für Kinder bis 12 Jahre. Die künstlerisch gestalteten Spielgeräte sind Unikate und greifen Bildmotive aus der Geschichte Tirschenreuths auf: einen stilisierten, spritzenden Wasserwald, eine bekletterbare Reuse, eine Anlage zum „Fische waschen“ und verschiedene Spielfische.

KONTAKT

Fischhofpark
95643 Tirschenreuth
poststelle@stadt-tirschenreuth.de
09631 609 0





Der Kurpark liegt am höchsten Punkt des Kurgebiets mit herrlichem Ausblick. Liebevoll bepflanzte Themengärten, viele Obstbäume, eine idyllische Pergola, Freiluftschach und Relaxliegen laden zum Verweilen ein. Aber auch die Bewegung kommt nicht zu kurz. Eine von drei ausgewiesenen Nordic Walking-Routen mit acht Stationen zum Erlernen der Technik und des Reaktiv-Trainings verläuft durch den Kurpark. Freude an Bewegung gibt es auch im Motorik-Fun Park, ein für das Sibyllenbad individuell gestaltetes Bewegungsparadies mit 26 Einzelgeräten an 14 Stationen.

ÖFFNUNGSZEITEN

frei zugänglich

SONSTIGE INFOS

auf eigene Verantwortung nutzbar

KONTAKT

Kurallee 1
95698 Bad Neualbenreuth
info@sibyllenbad.de
09638 933 0



48 Wasserspielplatz

Bad Neualbenreuth



Am früheren Raiffeisenareal in Bad Neualbenreuth finden aktuell Baumaßnahmen statt. Es entsteht eine neue Veranstaltungsfläche mit einem Wasserspielplatz, einer Boulderwand, Tischtennisplatte, Kicker und vielem mehr! Die Eröffnung und Einweihung des Geländes findet vom 14. bis 16. Juli 2023 statt. Freut euch schon jetzt auf unser neues Freizeitareal!

KONTAKT

Raiffeisenstraße
95698 Bad Neualbenreuth
badneualbenreuth@sibyllenbad.de
09638 933 0





© Golfclub Stiftland



Im Golfclub Stiftland können Kinder und Jugendliche das Golfspielen kennenlernen. Jeden Sonntag zwischen 13:30 und 15:00 Uhr findet das Kinder- und Jugendtraining unter professioneller Anleitung statt. Das Training ist kostenlos und Golfbälle und Leihschläger werden zur Verfügung gestellt. Die Eltern können es sich währenddessen auf der Clubterrasse gemütlich machen. Bitte um Voranmeldung beim Golfclub Stiftland unter der Tel. Nr. 09638 1271 oder per E-Mail unter info@gc-stiftland.de

KONTAKT

Ottengrün 50
 95698 Bad Neualbenreuth
info@gc-stiftland.de
 09638 127 1



© Minigolf Stüberl Bad Neualbenreuth



Trainiert eure Geschicklichkeit auf den 18 Bahnen der Minigolfanlage direkt am Kurpark beim Minigolfstüberl. Ein Kinderspielplatz lädt hier auch noch zum Toben ein.

ÖFFNUNGSZEITEN

Di., Mi., Fr., Sa. ab 14:30 Uhr,
 sonn- und feiertags ab 10 Uhr

KONTAKT

Kurallee 10
 95698 Bad Neualbenreuth
minigolfstueberl@gmx.de
 09638 912 145





Eine Fahrt auf der Sommerrodelbahn am Freizeitbugl ist 760 m lang und hat 13 Kurven bergab. Ohne abzusteigen wird man dann 350 m bergauf gezogen! Weitere Infos finden Sie unter www.freizeitbahn.de

**ÖFFNUNGSZEITEN**

Sa: 11 - 17:30 Uhr,
So, feiertags u. in den bayer. Ferien:
13 - 17:30 Uhr, kein Betrieb bei schlechtem Wetter

KONTAKT

Großbüchlberg 31
95666 Mitterteich
info@freizeitbahn.de
09633 837 7

52 Minigolf- und Pit-Pat-Anlage Großbüchlberg

Mitterteich



Freizeitvergnügen für Jung und Alt finden Sie in unserer Minigolf-/Pit-Pat-Anlage auf 17 Betonbahnen mit 12,5 m Länge und ein Weitschlag mit 25 m, oder beim Hindernisbillard auf den 18 Tischen. In der Golferhütt'n mit Sonnenterrasse bekommen Sie leckere Eisbecher und verschiedene Kaffeespezialitäten.

**ÖFFNUNGSZEITEN**

Juni bis August: Mo: 13 - 20 Uhr, Di -
So: 10 - 20 Uhr, Do bis 21:30 Uhr,
Mitte März bis Mai u. September
bis Mitte Oktober: Mo geschlossen
(Ferien ab 13 Uhr), Di - Fr: 13 - 19 Uhr
(Ferien ab 10.00Uhr), Sa - So:
10 - 19 Uhr

SONSTIGE INFOS

Letzter Spielbeginn eine Stunde vor Schließung, an Regentagen geschlossen.

KONTAKT

Großbüchlberg 25
95666 Mitterteich
kontakt@spiel-minigolf.de
09633 923 901





© Stadt Mitterteich



Die Eissporthalle bietet ein buntes Programm für junge Leute und Junggebliebene! Eislaufen und Eisstockschießen, Schlittschuhverleih und -schleifen, Bistro, Eisdisco sowie Eishockey-Spiele des EHC Stiftland Mitterteich e.V. – das alles erwartet Sie in der Eissporthalle in Mitterteich! Die Eishalle bietet Umkleide-, Nass- und Sanitärräume, Sozialräume, einen Aufenthaltsraum, einen Raum für den Schuhwechsel sowie einen Servicebereich und ein Cafe/Bistro. Saison: öffentlicher Eislauf Mitte Oktober bis Mitte März! Informationen zum Eishallenbus unter www.fahrmit-tirschenreuth.de/eishallenbus

**ÖFFNUNGSZEITEN**

Mo – Mi: 15 – 17 Uhr, Do – Fr:
14:30 – 16:30 Uhr u. 20 – 22 Uhr,
Sa: 14 – 16 Uhr u. 20– 22:30 Uhr
(Eisdisco), So: 14 – 16 Uhr

KONTAKT

Am Bad 6
95666 Mitterteich
astrid.haering@mitterteich.de
09633 891 13 oder Eissporthalle
09633 825 3



© Stadt Mitterteich



Es ist eine Freizeitanlage für Jung und Alt. Spaß und Action stehen hier im Mittelpunkt. Herzstück des Parks ist eine rund siebzig Meter lange "Pump-Track"-Strecke, die nach einer Idee von Johannes Fischbach (deutscher Radsportler, Deutscher Meister "Downhill" 2012) verwirklicht wurde. Eine Inline-Skaterbahn, ein Basketballspielfeld, Fußballtore mit Kleinspielfeld, Kinderspielgeräte, Tischtennisplatte und verschiedene Fitnessgeräte bereichern den Park. Für Radfahrer auf dem „Wallenstein-Radweg“ bietet der Pavillon eine Unterstellmöglichkeit und lädt zu einer kurzen Auszeit ein.

**KONTAKT**

Am der Tirschenreuther Str.
95666 Mitterteich
poststelle@mitterteich.de
09633 890





Die Freizeitanlage an der Mitterteicher Straße entstand auf dem ehemaligen Gelände einer Porzellanfabrik auf 12.000 qm. Den Mittelpunkt der Anlage bildet der Skate-Park, eine 600 qm große Plaza-Anlage mit mehreren Banks, Ledges, Treppen, Flat-Rails, Vulcano-, Pyramiden-, Hardrail- London-Gap und Pool-Elementen. Die Plaza-Anlage können auch BMX-Radler nutzen. Im hinteren Bereich des Geländes wurde ein Dirt-/Bike-Park angelegt. Der Park bietet für alle Altersstufen Spielmöglichkeiten und Erholungsräume im Grünen: Wackelbrücken, Kletterturm, Bodentrampolin und vieles mehr.



ÖFFNUNGSZEITEN

frei zugänglich

KONTAKT

Mitterteicher Straße
95652 Waldsassen
tourist-info@waldsassen.de
09632 881 60



Die 750 qm große Skateanlage – gelegen an der Mähringer Straße zwischen Freibad und FC Sportpark bzw. am östlichen Ende des Fischhofparks – entstand in enger Zusammenarbeit mit seinen Nutzern. Sie beinhaltet „Spots“, die einmalig in der deutschen Skatelandschaft sind. So finden sich hier der „Bank to Bank Gap“, der „Penny“ oder auch eine große Table-Curb-Combi, die eine Vielzahl von Tricks auch für noch ungeübte Nutzer ermöglicht. Für den richtigen „flow“ im Park sorgen zudem die „Quarter-Hip“ und der „Wobble“ sowie normale Skate-Spots wie z. B. eine „London-Gap“.



ÖFFNUNGSZEITEN

frei zugänglich

SONSTIGE INFOS

beim Städtischen Freibad

KONTAKT

Mähringer Straße 34
95643 Tirschenreuth
poststelle@stadt-tirschenreuth.de
09631 609 0



SKATEPARKS IM LANDKREIS WUNSIEDEL

Scanne diesen QR Code und lade dir die Skatepark-Broschüre runter.



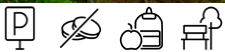
© Stadt Tirschenreuth



Das Sportkonzept beinhaltet sechs verschiedene Komponenten für ein erfolgreiches Training. Diese setzen sich aus Aufwärmen, Dehnen, Ausdauer, Kondition, Kraft und Schnelligkeit zusammen. Auch kann der Parcours um eine Laufstrecke von rund 700 m erweitert werden. Alle Übungen sind auf den weiterentwickelten Schildern an den einzelnen Stationen anschaulich dargestellt. Zusätzlich ist auf dem Startschild ein QR-Code abgebildet, von dem aus auf die Website der Stadt Tirschenreuth verlinkt wird. Dort können künftig alle Übungen auf das Mobiltelefon heruntergeladen werden.

KONTAKT

Rothenbürger Straße 13 | 95643 Tirschenreuth
urlaub@stadt-tirschenreuth.de | 09631 600 248

**WASA-Trails****Waldsassen****Verleih**

Mehr Infos zu den Trails



Oberpfälzer Wald
Bayern

Fünf Trails warten auf sportbegeisterte Mountainbiker, die eine Herausforderung suchen. Die GPX-Tracks gibt's über unsere Homepage. Alle fünf Trails (in drei unterschiedlichen Schwierigkeitsstufen) können auch zu einer Runde zusammengefügt werden. Bitte haltet euch an die Trail-Rules und nehmt Rücksicht auf die Natur und die Fußgänger.

KONTAKT

95652 Waldsassen
tourist-info@waldsassen.de | 09632 881 60

58 FAHRRAD-/E-BIKE-VERLEIH

Basilikaplatz 3
95652 Waldsassen

09632 881 60
tourist-info@waldsassen.de

**59 E-BIKE-VERLEIH BEER**

Kleinsterz 3
95666 Mitterteich

09633 918 744
gaeste@fischhof-beer.de



© Doris Köhler



Der Seeleitenpark liegt am Ufer des Stadtweihers, nur wenige Gehminuten vom Stadtplatz entfernt. Der Spielplatz mit dem Spielschiff "Lotte" und Spielfisch "Johann" lädt die Kinder zum Toben ein. An heißen Sommertagen lässt es sich am Wasser entspannen. Eine Abkühlung verschafft auch der Fischbrunnen, der gleichzeitig eine Kneipp-Anlage ist.

Oberpfälzer Wald
Bayern**KONTAKT**

Seeleite
95478 Kemnath

61 Phantastischer Karpfenweg

© Stadt Kemnath



In früheren Zeiten war Kemnath umgeben von Gewässern. Noch heute ist der Stadtweiher mit dem Seeleitenpark eine Oase in Kemnath. Die Fischzucht hatte deshalb nicht nur im östlichen Landkreis, sondern auch in Kemnath eine besondere Bedeutung. Kemnath ist auch die Heimat der "Phantastischen Karpfen". Hier sind deshalb besonders viele der bunten Skulpturen zu finden. Auf einer Strecke von knapp drei Kilometern führt der "Phantastische Karpfenweg" entlang der Skulpturen rund um die Innenstadt. Er ist bestens geeignet für einen Spaziergang, auch mit Kinderwagen. Nähere Informationen über QR-Code.



Mehr Infos zur Wanderroute

Oberpfälzer Wald
Bayern**SONSTIGE INFOS**

Rundweg, Toilette beim Spielplatz im Seeleitenpark

KONTAKT

95478 Kemnath
poststelle@kemnath.de
09642 707 0





© Gemeinde Friedenfels



Der neu gestaltete Spielplatz an der Steinwaldhalle bietet den Kindern viele Möglichkeiten. Sie können rutschen und schaukeln, auf den Tieren wippen, im Sand spielen und beim Wasserspielbereich direkt im Bachwasser spielen und über die Steine klettern. Der Kletterkarpfen Fridolin ist den Kindern ins Netz gegangen und darf beklettert werden. Mit dem Infosteg im Teich können die Fische im Wasser beobachtet werden. Infotafeln zeigen das vielfältige Leben am Wasser und die Freunde von Karpfen Fridolin. Die Eltern können den Kindern beim Spielen zusehen oder sich auf dem Lesebankerl entspannen.

**KONTAKT**

95688 Friedenfels
 tourist-info@friedenfels.de
 09683 923 115

Fichtelnaabradweg

Ebnath



Ebnath liegt direkt am wunderschönen Fichtelnaabradweg. Dieser verbindet entlang der Fichtelnaab das Fichtelgebirge und den Steinwald mit dem Oberpfälzer Wald, beginnend in Bischofsgrün am Ochsenkopf über Erbdorf bis hin nach Windischeschenbach in der Oberpfalz. Diese Radtour verspricht eine Fahrt durch die wunderschönen Landschaften und ist definitiv eine Reise wert.

**SONSTIGE INFOS**

Sehenswertes am Weg: barocke Pfarrkirche St. Ägidius in Ebnath

KONTAKT

95683 Ebnath
 poststelle@vgem-neusorg.de
 09234 261





© Andreas Heinz



Auf dem wunderschönen Areal des Bürgerparks Krummennaab befindet sich ein Aktionsband mit verschiedenen Spielgeräten und einer Feuerstelle, zwei Solarblumen, eine Aussichtsplattform sowie Ruhebänke und Picknickgarnituren. Des Weiteren befindet sich im Mehrzweckgebäude eine öffentliche Toilette und in unmittelbarer Nähe eine E-Ladestation. Hier haben Spaziergänger als auch Radfahrer des Fichtelnaabradweges die Gelegenheit Rast zu machen und das umfangreiche Angebot des Bürgerparks Krummennaab zu nutzen. In Sichtweite lädt der Dorfladen auf der Terrasse zu einem Umtrunk ein.

KONTAKT

Hauptstr. 17
92703 Krummennaab
poststelle@krummennaab.de
09682 92110



© Stadt Waldershof

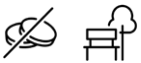


Der Stadtpark im Herzen Waldershofs wurde im Jahr 2016 neugestaltet und bietet seitdem viele Spielgeräte, wie Schaukeln, Klettergerüste, ein Trampolin und sogar einen Wasserspielplatz sowie einen Kletterfelsen. Ein Fußballplatz und eine Calisthenics-Anlage runden das Angebot ab. Neben viel Platz für ein Picknick gibt es auch Bänke und einen Kiosk, der bei schönem Wetter geöffnet hat.

KONTAKT

Walbenreuther Str.
95679 Waldershof
kontakt@waldershof.de
09231 979 90





© Stadt Tirschenreuth

Mitten im Herzen der Tirschenreuther Teichpfanne, südlich des Kühsteinteiches, steht seit Oktober 2012 „die Himmelsleiter“. Wenn man auf dem imposanten Bauwerk (70 m Länge und 20 m Höhe) steht, ist man nicht nur dem Himmel ein ganzes Stück näher, sondern hat auch einen atemberaubenden Ausblick über die Waldnaabaue und die umliegenden Hügel und Wälder. „Von dieser Plattform hat man einen allseitigen Panoramablick in die Tiefe und Weite der Landschaft“, erklärt der Architekt. Parkplatz Ende der Kornbühlstraße, Tirschenreuth, direkt am Vizinalbahnradweg Tirschenreuth – Wiesau.

**SONSTIGE INFOS**

Wanderparkplatz Waldnaabaue

KONTAKT

Kornbühlstraße

95643 Tirschenreuth

poststelle@stadt-tirschenreuth.de

09631 609 0



KOMMUNALE JUGENDARBEIT

im Landkreis Tirschenreuth



JAHRESPROGRAMM 2023

BETREUER*INNEN-IMPULS FRÜHJAHR

Angewandte Psychologie oder der Tag an dem ich begann Gespräche zu verstehen

BETREUER*INNEN-IMPULS HERBST

Angewandte Psychologie oder der Tag an dem ich begann Gespräche zu verstehen

DANCE ACADEMY

Fetzig Choreografien und verschiedenen Stilrichtungen tanzen

06.08 - 11.08.2023

INKLUSIVER WORKSHOP JUGENDARBEIT FÜR ALLE?

Na klar! Wie kann Kinder- und Jugendarbeit barrierefrei und inklusiv werden?

18.04.2023

BOARDGAMESNIGHT

Ein Abend voll Spaß und Spielen

10.03.2023

FLOSSBAUTAG

Ein Floß selber Bauen und in See stechen

17.06.2023

SEGELN

Schnupper Segeln am Weißenstädter See

24.06.2023

SCHNEESCHUHWANDERUNG

Ein Winter Wunderland in der freien Natur bestaunen

23.02.2023

KANU-TOUR DER NATUR

Ein unvergesslicher Tag auf der Waldnaab

22.08.2023

UPCYCLING - WERKSTATT

Alten Sachen neues Leben einhauchen.

04.06 - 08.06.2023

STEINWALD-KRAXELN

Beim Klettertag die Natur und eigene Stärken erleben

13.05.2023

WILDNISTAG MIT BOGENSCHIESSEN

Ein Tag mit Pfeil und Bogen.

23.09.2023

ERLEBNIS-PARK UNTREUSEE HOF

Jumparena und Clip'nd Climb.

02.11.2023

ZELL-LAGER - AM PULS DER NATUR

Mit Spaß und Freude in der Natur

31.07 - 03.08.2023

ENERGIESPARNASEN

Energiesparen kann jeder

10.02-2023 / 16.02.2023

REITERFREIZEIT

Reiterferien für Mädchen

12.04 - 16.04.2023

KAMELREITEN

Reiterfreizeit mal anders

04.08.2023

ABENTEUER UMWELT

aktiv Natur erleben.

20.08 - 25.08.2023



Kommunale Jugendarbeit im Landkreis Tirschenreuth

Mähringer Str. 9 | 95643 Tirschenreuth | Tel. 09631/88-284 | www.koja-tir.de



© Markt Falkenberg

Die Burg Falkenberg steht für ein Jahrtausend wechsellvoller Geschichte. Viele Jahrhunderte blieb die Befestigung uneingenommen. Seit der Mitte des 17. Jahrhunderts verfiel das Bauwerk jedoch zunehmend zur Ruine. In den 1930er Jahren erweckte der Diplomat Friedrich Werner Graf von der Schulenburg die Burg wieder zum Leben. Er wollte seinen Lebensabend hier verbringen. Es sollte nicht sein: Als Mitverschwörer des 20. Juli 1944 wurde er von den Nazis ermordet. In der multimediale Ausstellung erfahren Sie mehr über sein bewegtes Leben und die Geschichte der Burg Falkenberg.

ÖFFNUNGSZEITEN

offene Burgführungen: Sonn- und Feiertage: 14:00 und 15:30 Uhr und nach telefonischer Vereinbarung

PREISE

Eintritt frei – Spenden erwünscht

KONTAKT

Burg 1
95685 Falkenberg
poststelle@wiesau.de
09634 920 00





© Markt Falkenberg



Der Falkenberger Burgfels, auf dem die Burg ruht, gehört zu den 100 schönsten Geotopen in Bayern. Der Burgberg besteht aus Granit und beeindruckt mit bis zu 9 cm großen Feldspäten. Ein besonderes Kleinod ist auch der Graf-von-der-Schulenburg-Park rund um die Burg, durch den ein Spazierweg verläuft. Naturkundlich-geologische Führungen rund um den Burgfels für Gruppen mit Geoparkrangerin Angela Scharnagl, Tel. 09637/1056 oder steinreich.angela@gmx.de. In Kooperation mit dem Geopark Bayern-Böhmen www.geopark-bayern.de

**SONSTIGE INFOS****KONTAKT**

Burg 1
95685 Falkenberg
poststelle@wiesau.de



© Tourismuszentrum Oberpfälzer Wald



Seit einem Jahrtausend thront die Burg Falkenberg auf "Wollsackfelsen", einer geologischen Besonderheit der Region. Lange galt die Befestigungsanlage uneinnehmbar, bis schwedische Truppen sie 1648 größtenteils zerstörten. Erst Ende der 1930er-Jahre ließ der Diplomat Graf von der Schulenburg sie wieder aufbauen. Eigentlich wollte er dort seinen Lebensabend verbringen, aber der Graf wurde als Mitwisser des 20. Juli 1944 hingerichtet. Mehr über sein Leben und die Burg erfahren die Besucher bei den beliebten Burgführungen und in der Multimedia-Ausstellung.

**ÖFFNUNGSZEITEN**

Burgführungen: Sonn- und Feiertage, Mai - September: 14 u. 15:30 Uhr, Oktober - April: 15:30 Uhr, o. Gruppen nach telef. Anfrage

PREISE

Eintritt frei - Spenden erwünscht

KONTAKT

Burg 1
95685 Falkenberg
info@burg-falkenberg.Bayern
09637 929 945 0





© Gäste-Information Bad Neualbenreuth



Ab dem Marktplatz in Bad Neualbenreuth führt euch ein Rundweg vorbei an den Traktoren und Egerländer Fachwerkhöfen zum Freizeitareal Grenzlandturm. Ihr könnt auch den Turm besteigen. Beachtet dafür bitte die Öffnungszeiten der gleichnamigen Gaststätte „Grenzlandturm“. Der Aufstieg über die Treppe lohnt sich! Ein Blick über Bad Neualbenreuth und das benachbarte Tschechien belohnt euch für die Anstrengung. Im Anschluss lockt der Spielplatz kleine Abenteurer zu sich. Oder ihr macht euch auf die Suche nach dem Geocach, der ganz in der Nähe versteckt ist.

**KONTAKT**

95698 Bad Neualbenreuth
 info@stark-und-stark.de
 0160 2719881



© Touristinfo Bärnau



Der Turm wurde 1913 von Professor Franz Xaver Mayer erbaut. Nach dem 2. Weltkrieg verlief hier nur durch einen Weg getrennt der "Eiserne Vorhang". Nach wechselnden Besitzverhältnissen und Verwendungszwecken erwarb ihn 2009 die Stadt Bärnau. Der Turm wurde zu einem Markenzeichen und ist eine beliebtes Fotoobjekt. Vom Grenzlandturm aus bietet sich ein herrlicher Ausblick nach Tschechien, weit in die Gegend von Tachov. Ein Stück oberhalb des Turmes befindet sich eine entsprechende Panoramatafel. Aktuell ist er aufgrund von Renovierungsarbeiten nicht begehbar.

**KONTAKT**

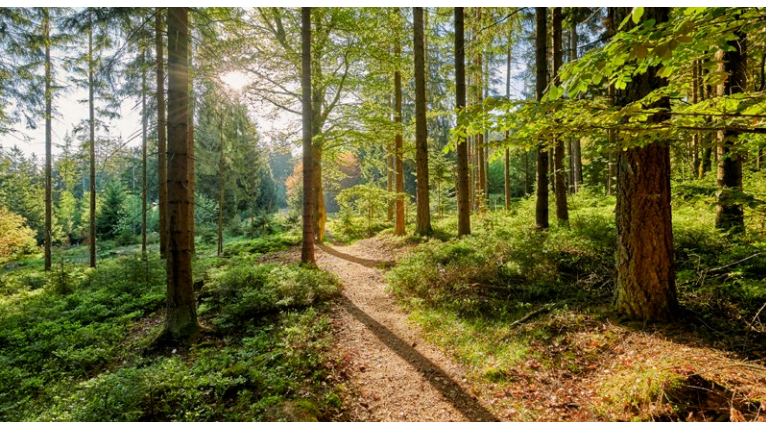
Franz-Xaver-Mayer-Weg
 95671 Bärnau
 info@baernau-entdecken.de
 09635 345 002 8





Der Oberpfalzturm ist ein Aussichtsturm auf der 946 Meter hohen Platte, der höchsten Erhebung im Naturpark Steinwald. Der Turm ist 33 Meter hoch und befindet sich auf der Hauptwandertrasse im Steinwald, zwischen der Burgruine Weißenstein und dem Wanderlokal Waldhaus. Die Aussichtskanzel gewährleistet eine herrliche Fernsicht auf die Landschaft von Oberpfälzer Wald, Steinwald und Fichtelgebirge.

© Primärbild: Steinwald-Allianz,
Sekundärbild: Tourismuszentrale Fichtelgebirge/Florian Trykowski



ÖFFNUNGSZEITEN

ganzjährig frei zugänglich

SONSTIGE INFOS

Prädikatsweg Fränkischer
Gebirgsweg

KONTAKT

95679 Waldershof
info@steinwald-allianz.de
09682 182 219 0





© Markt Fuchsmühl



Eines der vielleicht schönsten Wanderziele im Steinwald ist der Hackelstein (723 Meter), der im Wald versteckte Hausberg der Marktgemeinde Fuchsmühl. Der bis zu 15 Meter hohe Granitfelsen kann dank einer Besteigungsanlage leicht erklommen werden und ist vom Wanderparkplatz oberhalb des Fuchsmühler Forsthauses oder vom Parkplatz beim Hotel "Hackelstein" in rund dreißig Gehminuten bequem zu erreichen. Nördlich vom Hackelstein ragt noch der von einem Gipfelkreuz gekrönte Augsburgers Felsen in die Höhe.

**KONTAKT**

95689 Fuchsmühl
bernd.spoerrer@fuchsmuehl.de
09634 920 916



© Markt Fuchsmühl



Ergänzend zum WaldErlebnispfad wurde beim Markthaus Fuchsmühl ein Glaspavillon mit dem Objekt "Craftwerk Baum" installiert. Mittelpunkt des "Craftwerk Baum" ist ein imposanter, interaktiver Pappelstamm mit einem Durchmesser von 1,5 m. Informativ und lehrreich kann man hier über Schalter etwas über die Lebensprozesse des Baumes, über Totholz und den gefährlichen Borkenkäfer und Co. erfahren. Wer möchte, kann seine geschichtliche Allgemeinbildung an einer gewaltigen, interaktiven Eichenstammscheibe testen.

**KONTAKT**

Marienstr. 41
95689 Fuchsmühl
bernd.spoerrer@fuchsmuehl.de
09634 920 916





Auf dem 641 Meter hohen Gipfel des Schlossberges thront die Burgruine, auf der einst die Landgrafen von Leuchtenberg residierten. Ausgegraben und restauriert, geben die Grundmauern einen Einblick in den Aufbau der früheren Burganlage. Vom Bergfried aus kann man einen atemberaubenden Rundblick ins Kemnather Land genießen. Rund um den Schlossberg gibt es verschiedene Themenrundwege, zum Beispiel den Marterlweg oder den Essbaren Wildpflanzenpark. In den Hang eingelassen sind auch historische Felsenkeller zu finden.



ÖFFNUNGSZEITEN

frei zugänglich

SONSTIGE INFOS

Spielort für das Landestheater Oberpfalz

KONTAKT

95478 Waldeck

Marterlweg



Ausgangspunkt ist der Alte Friedhof in Waldeck, das Ziel ist die Ägidius-Kapelle auf dem Schlossberg. 15 Impulsstationen auf der 7,2 km langen Strecke wollen den Wanderer inspirieren und berühren. Eine kürzere Variante des Weges (5,9 km) ist durchgehend kinderwagentauglich.



Mehr Infos zur Wanderroute



SONSTIGE INFOS

Rundweg in zwei Varianten

KONTAKT

95478 Waldeck





Die Burgruine Weißenstein liegt auf 863,5 Höhenmetern im Steinwald zwischen Waldershof und Erbdorf. Die eindrucksvolle und umfangreich restaurierte Ruine stammt aus dem 12. Jahrhundert und wurde aus massiven Granit-Felsen gefertigt. Wer den Aufstieg wagt, hat vom Bergfried aus einen wunderbaren Rundblick über den Oberpfälzer Wald. Adresse des Wanderparkplatzes in Hohenhard: Kalvarienbergstraße 42, 95679 Waldershof

© Primärbild: Naturpark Fichtelgebirge, Sekundärbild: Tourismuszentrale Fichtelgebirge/Florian Trykowski



SONSTIGE INFOS

Zur Einkehr bietet sich das etwa 500 m entfernte "Marktedwitzer Haus" an

KONTAKT

95679 Waldershof
kontakt@waldershof.de
09231 979 90



Auszug aus dem Jahresprogramm 2023

Tanzkurs

09.01. - 13.02.

Kinotag

12.04.

SDP-Konzert

06.05.

Flohmarkt

18.06.

Zoofahrt Leipzig

31.05.

Ferienspaß im T1

07.08. - 09.08.

Freizeitpark Belantis

03.08.

Erlebnisbad Palm Beach

03.11.

Freizeitpark Plohn

10.08.



09631-79822-11



www.kjr-tir.de



kjr@tirschenreuth.de



B20

meetingroom

powered by Kreisjugendring Tirschenreuth



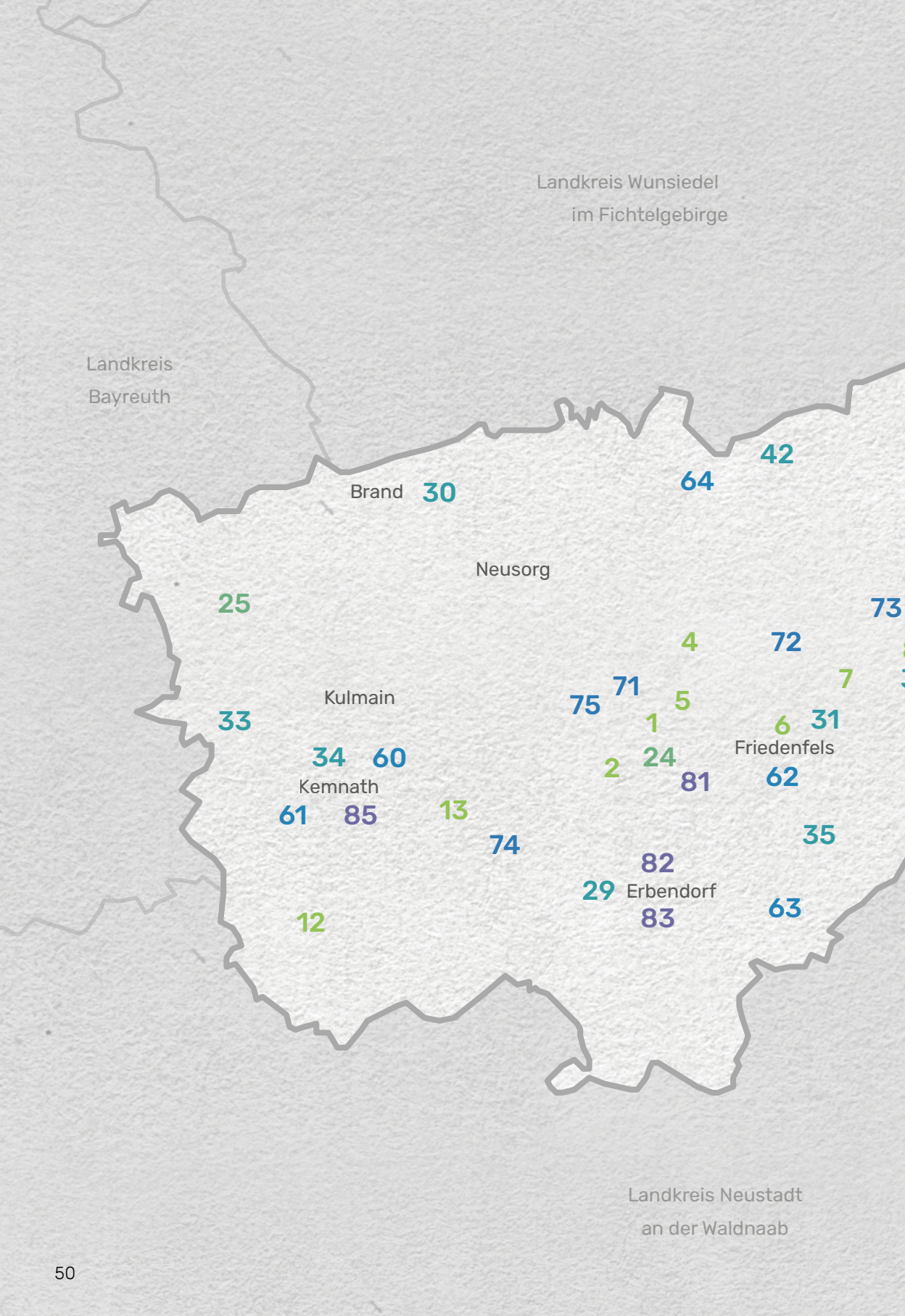
@kjr.tir



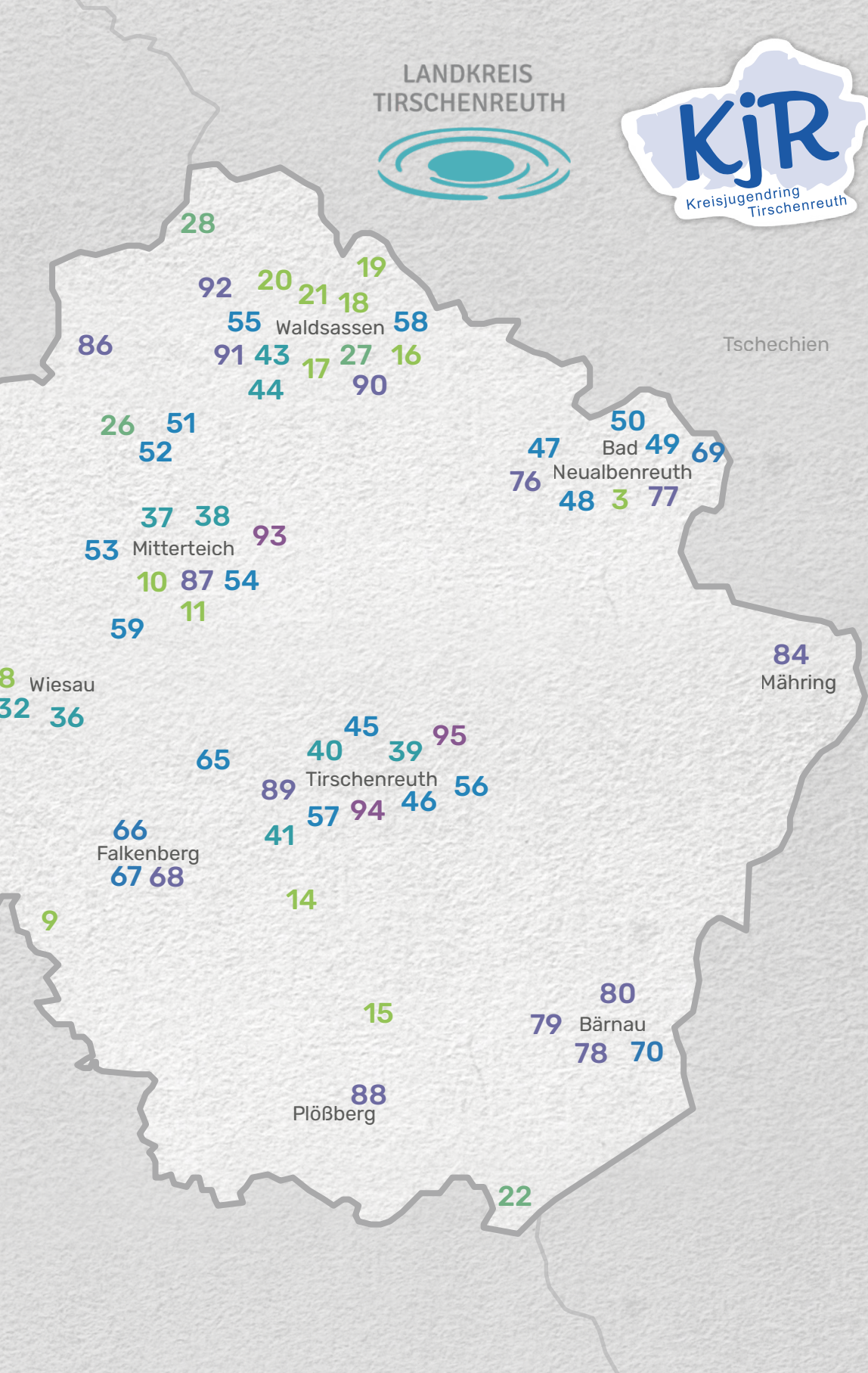
Kreisjugendring Tirschenreuth

KjR

Kreisjugendring
Tirschenreuth



LANDKREIS
TIRSCHENREUTH



Tschechien

84
Mähring

50
Bad 49 69
Neualbenreuth
47 76 48 3 77

86

26 51
52

37 38
53 Mitterteich 93

10 87 54
59 11

8
Wiesau
32 36

65
89 Tirschenreuth 56
40 45 39 95
57 94 46

66
Falkenberg
67 68

14

15

88
Plößberg

80
Bärnau
79 78 70

22



© Fotograf: Schicker Allmedia



In der Alten Posthalterei in einem Egerländer Fachwerkhof sind die "Grenzlandheimatstuben" eingerichtet. Seit 1979 ist Bad Neualbenreuth die Patengemeinde der beiden verschwundenen Grenzdörfer Maiersgrün und Grafengrün in der Tschechischen Republik. Die ehemaligen Bewohnerinnen und Bewohner dieser Orte stellen hier nun Schätze aus der alten Heimat aus, die sie während der Vertreibung retten konnten. Unter den Objekten sind Haushaltsgeräte, sakrale Gegenstände, Wäsche und Dokumente. Einige Stücke des Egerländer Kulturguts, wie die handgefertigten Stickereien, sind fast 100 Jahre alt.

ÖFFNUNGSZEITEN

März bis Oktober: Mo – Fr: 9 – 16 Uhr,
November bis Februar: Mo – Fr:
9 – 13 Uhr, Ostern bis Oktober: auch
Sa: 9 – 12 Uhr

PREISE

Eintritt frei

KONTAKT

Marktplatz 10
95698 Bad Neualbenreuth
badneualbenreuth@sibyllenbad.de
09638 933 250

77 Sengerhof

Bad Neualbenreuth



© Fotograf: Schicker Allmedia



Wie das bäuerliche Leben im Egerländer Fachwerkhof war, spüren die Besucher in Bad Neualbenreuth heute noch hautnah im Sengerhof. "Die Menschen sollen sehen, wie wir früher gelebt haben", mit diesem Wunsch überließ Anna Schöner, die letzte Bewohnerin, ihren Hof mit dem Hausnamen "Senger" mitsamt Inhalt der Gemeinde. Die gute Stube, der Stall und die Tenne beispielsweise erzählen nach der aufwändigen Sanierung des Vierseithofs von einer längst vergangenen Zeit. Neben Ausstellungen zu Haus und Hof finden im Sengerhof regelmäßig interessante Sonderausstellungen statt.



ÖFFNUNGSZEITEN

April bis Oktober: Mo u. Fr: 14 – 16 Uhr
u. nach telefonischer Vereinbarung

PREISE

Eintritt frei

KONTAKT

Turmstraße 5
95698 Bad Neualbenreuth
badneualbenreuth@sibyllenbad.de
09638 933 250





© Tourismuszentrum Oberpfälzer Wald



Im Geschichtspark in Bärnau ist Geschichte zum Greifen nah. Mit rund 30 rekonstruierten Gebäuden aus dem Mittelalter ist er das größte Museum seiner Art im deutschsprachigen Raum. Vor allem bei den Veranstaltungen vermitteln Darsteller einen lebendigen Eindruck vom damaligen Alltag. Wie wohnten die Menschen vor mehr als 1000 Jahren, wie arbeiteten sie, was aßen sie? Wie entwickelten sich Kleidung und Wohnung von 800 bis 1300 n. Chr.? Anders als auf Mittelaltermärkten wird hier ein realistisches Abbild des damaligen Lebens gezeigt. Machen Sie eine "Zeitreise" und erleben Sie es selbst!

ÖFFNUNGSZEITEN

Ende März bis November: Di - So:
10 - 18 Uhr, letzter Einlass: 17 Uhr,
außerhalb der Saison für Gruppen
(ab 5 Personen) nach Vereinbarung

PREISE

Erwachsene 8 €,
Kinder/Jugendliche (6 - 18 Jahre) 5 €,
Familien 17,50 €

KONTAKT

Naaber Str. 5 b
95671 Bärnau
info@geschichtspark.de
09635 924 997 5

79 **Mittelalterspielplatz am
Geschichtspark**

Bärnau



© Geschichtspark Bärnau-Tachov



© Fotograf: Schlicker Allmedia



Vor dem Museumsrestaurant Brot&Zeit befindet sich ein ganz besonderer Erlebnisspielplatz. Highlights wie eine Mini-Motte, ein kleiner Wehgang sowie Rutsche, Schaukel, Wippe und Wasserspiel lassen Kinderherzen höherschlagen.

**KONTAKT**

Naaber Str. 5 b | 95671 Bärnau
info@geschichtspark.de | 09635 924 997 5

80 **Deutsches Knopfmuseum**

Bärnau

Im Deutschen Knopfmuseum kommt ein kleiner Alltagsgegenstand ganz groß raus. Nicht umsonst trägt Bärnau den Namen Knopfstadt. Die meisten Einwohner lebten in den 1950er/60er-Jahren dort von der Knopfindustrie. Knöpfe aus vier Jahrhunderten und 26 verschiedenen Materialien laden zum Bestaunen ein. Originale Arbeitsplätze aus der damaligen Zeit zeigen, welche Arbeitsschritte nötig waren, bis ein Knopf fertig war.

KONTAKT

Tachauer Str. 2 | 95671 Bärnau
info@deutsches-knopfmuseum.de
09635 183 0 oder 09635 345 002 8





© Dr. Siegfried Steinhöhl



Die im Herbst 2022 neu eröffnete Infostelle des Naturparks Steinwald zeigt das Leben der Flussperlmuschel in unseren heimischen Gewässern. Im Mittelpunkt der Ausstellung steht die inzwischen sehr seltene Flussperlmuschel: Wie sie lebt, was eine Muschel so frisst und wer die Muschel bedroht. Man erfährt, warum die Bachforelle für die Muschel so wichtig ist und wie die beiden Tierarten zusammenhängen. Zwei besonders spannende Elemente: Die interaktive App über "Königin Margarethe", die Flussperlmuschelkönigin, und die Hälterstation, wo echte Jungmuscheln aufgezogen werden.



ÖFFNUNGSZEITEN

Mai bis Oktober: Do: 14 bis 17 Uhr,
Sa: 13 bis 17 Uhr, So: 10 bis 16 Uhr

SONSTIGE INFOS

Bitte Parkplätze in Wäldern nutzen und zu Fuß zur Infostelle laufen.

KONTAKT

Grenzmühle 3
92681 Erbendorf
info@naturpark-steinwald.de
09634 707 9013

82 HEIMAT- UND BERGBAUMUSEUM

Georg-Bertelshofer-Platz 1
92681 Erbendorf

09682 921 032 o. 09682 921 022
heimatmuseum@erbendorf.de



83 MUSEUM FLUCHT - VERTREIBUNG - ANKOMMEN

Bräugasse 18
92681 Erbendorf

09682 921 034
museum@erbendorf.de



84 GELEBTES MUSEUM

Rathausstraße 98
95695 Mähring

09639 914 010
weis-bettina@t-online.de





© Landesstelle für die nichtstaatlichen Museen in Bayern / Fotograf: Michael Sommer



Die größte Sammlung der Welt an Fortschauer Waffen ist in der alten Fronveste in Kemnath zu bestaunen. Fortschau hieß die erste bayerische Gewehrmanufaktur und produzierte von 1689 bis 1801 in der Nähe von Kemnath. Ein weiterer Schwerpunkt des Museums ist die Ausstellung über prähistorische Funde aus der Steinzeit. Vor über 50.000 Jahren gab es demnach bereits erste menschliche Siedlungen im Kemnather Land. Im Musikeum neben der alten Fronveste dreht sich alles um besondere Musikautomaten in verschiedensten Größen und Formen. Reinhören lohnt sich.

ÖFFNUNGSZEITEN

So: 14 - 16 Uhr, zusätzlich jeden
1. Sonntag im Monat: 10 - 12 Uhr u.
nach telefonischer Vereinbarung

PREISE

Eintritt frei - Spenden erwünscht,
Führungen ab 10 Personen: 2 € pro
Person

KONTAKT

Trautenbergstraße 36
95478 Kemnath
info@hakkem.de
09642 707 717

86 Theres-Neumann-Museum

Konnersreuth



© Fotograf: Schicker Allmedia



Im Museum im Schaffnerhof wird unter der großen Überschrift "Wege nach Konnersreuth" das Leben und Wirken der Theres Neumann aus mehreren Blickwinkeln betrachtet. Durch ihre Stigmata erlebte der ganze Ort einen wahren Medienrummel und bis heute pilgern Menschen nach Konnersreuth, um Beistand zu erbitten. Die Ausstellung möchte den Raum geben, sich selbst ein Bild von den Ereignissen und dieser außergewöhnlichen Frau zu machen.

ÖFFNUNGSZEITEN

Mo - So: 10 - 16 Uhr

PREISE

Erwachsene: 4 €
Kinder/ Jugendliche (10 - 17 Jahre): 3 €

KONTAKT

Hauptstraße 20
95692 Konnersreuth
info@theres-neumann-museum.de
09632 923 337 1





Welch faszinierende Werkstoffe Porzellan und Glas sind und was daraus hergestellt wird, erfahren die Besucher im Museum in Mitterteich. Am ehemaligen Standort der Porzellanfabrik Mitterteich AG berichtet die Ausstellung eindrucksvoll davon, wie die Menschen hier früher gearbeitet haben. Werkbänke und Formen sowie die Mitarbeiter selbst erzählen auf vielfältige Weise ihre spannende Geschichte. Die über 800-jährige Stadtgeschichte von Mitterteich untermauern dargestellte Handwerkstraditionen wie Schusterei und Weberei, das Krippen-Schnitzen und nicht zuletzt die Tradition des "Zoigl"-Biers.

**ÖFFNUNGSZEITEN**

Di - Fr: 9 - 17 Uhr, Sa: 9 - 12 Uhr,
So: 14 - 17 Uhr,
geschlossen: 24. - 25.12., 31.12. u. 1.1.

PREISE

Erwachsene: 2,50 €
Kinder (ab 10 Jahren): 1 €
Familien: 5 €

KONTAKT

Tirschenreuther Str. 10
95666 Mitterteich
info@museum.mitterteich.de
09633 918 778

88 Museen im Rathaus

Plößberg



In Plößberg blickt der Glasschmelzofenbau auf eine lange Tradition zurück. Welche Verbindung dieses solide Handwerk dort zum Krippenbau hat, erleben die Besucher in den Museen im Rathaus. Die umfangreiche Glasausstellung zeigt überdies die facettenreiche Produktpalette, die mit Hilfe der Plößberger Schmelzöfen hergestellt wurde. Die detailreich arrangierten Hauskrippen zeigen die Schnitzkunst der Plößberger Laienschnitzer. Neben der Geburt Christi erzählen viele Szenen im Kleinformat aus der Bibel und ganz weltliche Geschichten aus dem Leben.

**ÖFFNUNGSZEITEN**

nach telefonischer Vereinbarung

PREISE

Eintritt frei

KONTAKT

Jahnstraße 1
95703 Plößberg
gaesteinformation@ploessberg.de
09636 921 145





© Fotograf: Schlicker Allmedia

**ÖFFNUNGSZEITEN**

Di - So u. feiertags: 11 - 17 Uhr,
geschlossen 24. - 25.12. u. 31.12.

PREISE

Erwachsene: 4 €, Kinder/ Jugendliche bis 18 Jahre: Eintritt frei

KONTAKT

Regensburger Str. 6
95643 Tirschenreuth
info@museumsquartier-tirschenreuth.de
09631 612 2



Das MuseumsQuartier in Tirschenreuth ist ein Museum zum Staunen, Entdecken und Beobachten. Neben der rund 1.000 Jahre alten Teichwirtschaft und der heimischen Fischwelt erfahren die Besucher viel Wissenswertes zur Stadtgeschichte, zu Porzellan, Krippen und Ikonen sowie zu den Heimatvertriebenen aus Plan-Weseritz. Auch der berühmteste Sohn der Stadt, Johann Andreas Schmeller, der Verfasser des ersten "Bayerischen Wörterbuchs", kommt dort zu Wort. Ein besonderes Highlight sind die großformatigen Aquarien mit lebenden Fischen im Museum sowie im Haus am Teich.

90 Stiftlandmuseum

Waldsassen



© Stiftlandmuseum

**ÖFFNUNGSZEITEN**

Do - So: 13 - 16 Uhr,
geschlossen: 1.11., 24. - 25.12. u. 31.12.,
Winterpause 8.1. - Ende März 2024

PREISE

Erwachsene: 3 €
Kinder: 1,50 €

KONTAKT

Museumsstraße 1
95652 Waldsassen
tourist-info@waldsassen.de
09632 881 60



Das Stiftlandmuseum lädt zu einer spannenden Zeitreise durch das Stiftland ein. In über 50 Abteilungen auf 4 Etagen präsentieren sich die originalen Objekte als einzigartige Zeugnisse aus der Region. Der alte Kramerladen, das Schulzimmer oder der Hutladen erzählen vom Alltagsleben längst vergangener Zeiten. Die größte Sammlung alter Werkstätten und Handwerksgeräte in der Oberpfalz lässt die Herzen für das Handwerk höherschlagen. Einblicke in die Glas- und Porzellanindustrie sowie ein Überblick über die Geschichte der Stadt Waldsassen runden den Besuch ab.





© Erich Spahn



Die Stiftsbasilika Waldsassen (1685-1704) zählt zu den prächtigsten Barockbauten Süddeutschlands. Unter Baumeister Georg Dientzenhofer treffen hier böhmische, italienische und süddeutsche Einflüsse zusammen. Berühmte Künstler wie Karl Stilp oder Johann Baptist Carlone wirkten an der Ausgestaltung mit. Zur Kirche gehört Deutschlands größte Kirchen- und Klostergruft und eine beeindruckende Orgelanlage mit 103 Registern. Die Kirche ist mit 10 Ganzkörperreliquien frühchristlicher Märtyrer aus den Katakomben Roms, eingekleidet in kostbaren Fassungen, den "Heiligen Leibern" ausgestattet.



ÖFFNUNGSZEITEN

Mo – So: 7 – 19 Uhr,
im Winter bis 18 Uhr

SONSTIGE INFOS

Führungen (Ostern bis Oktober):
Di: 15:00 Uhr, Fr: 11:30 Uhr

KONTAKT

Basilikaplatz 6
95652 Waldsassen
info@pfarrei-waldsassen.de
09632 138 7



© www.bayern.by - Peter von Felbert



Die Betreuung der weltberühmten Stiftsbibliothek liegt in den Händen der Ordensfrauen des Zisterzienserordens. Das Herzstück der Abtei Waldsassen entstand 1689 bis 1726 im Übergangsstil vom Hochbarock zum Rokoko. Lebensgroße, von Karl Stilp kunstvoll geschnitzte Figuren, tragen die Galerie, die den Saal umläuft. Der ursprüngliche Bücherbestand mit über 19000 Büchern ging verloren, konnte 1965 aber durch eine staatliche Leihgabe von 2000 in hellem Leder gebundenen Büchern ersetzt werden.



ÖFFNUNGSZEITEN

Führungen Ostern bis Oktober:
Di – So: 13:15 Uhr, 14:00 Uhr,
14:45 Uhr, 15:30 Uhr

SONSTIGE INFOS

Winteröffnungszeiten: vgl. Webseite

KONTAKT

Basilikaplatz 2
95652 Waldsassen
klosterladen@abtei-waldsassen.de
09632 920 025





© Heibert Hegen / Stadt Mitterteich



Die Anger-Lichtspiele sind ein kleines Kino mit Tradition. Erstmals wurde es 1929 eröffnet und bietet seither abwechslungsreiche Unterhaltung für Groß und Klein. Im Kinosaal haben Sie die Wahl zwischen Parkett- und Balkonplätzen – von letzterem aus erleben Sie Kino einmal von einer anderen Perspektive. Popcorn, Snacks und Getränke stehen immer bereit. Das aktuelle Programm sowie die Programmvorschau finden Sie unter www.kino-mitterteich.de.

ÖFFNUNGSZEITEN

Aktuelles Programm sowie Programmvorschau unter www.kino-mitterteich.de

PREISE

Nachmittags: Kinder bis 12 J. 5 €, Erwachsene 6 €
Abends: Rang 8 €, Sperrsitz 7,50 €
Kinotag (Di): 5 €

SONSTIGE INFOS

Reservierung unter Tel. 09633 918 223 oder 0151 671 255 04

KONTAKT

Johannisplatz 4
95666 Mitterteich
info@kino-mitterteich.de
09633 918 223



© Cineplanet Tirschenreuth



Das Cineplanet Tirschenreuth umfasst sieben, unterschiedlich große, vollklimatisierte Säle, davon ein Kinosaal speziell für Kinder. Kostenlose Parkplätze für alle Kinobesucher direkt beim Kino, Concession-Theke für Getränke, Süßes, Knabberzeug sowie ein computergesteuertes Monitorinformationssystem.

KONTAKT

Otto-Hahn-Straße 4
95643 Tirschenreuth
info@cineplanet.de
09631 797 400





Den Sternhimmel mit einem der größten, öffentlich zugänglichen Teleskope Bayerns beobachten, Astronomie erleben, "Live"-Bilder aus dem All sehen. All das bietet die Sternwarte Tirschenreuth mit modernster Technik. Führungen finden jeden Freitag statt – momentan nur mit Voranmeldung bei der VHS Tirschenreuth.



ÖFFNUNGSZEITEN

aktuelles Programm auf der Homepage

KONTAKT

An der Sternwarte
95643 Tirschenreuth
peter.postler@t-online.de
09631 882 05



**MUSIKSCHULE
DES LANDKREISES
TIRSCHENREUTH**

**Musik macht Spaß...
und klug!**

Alle, ohne Altersbeschränkung, die Spaß und Lust an der Musik haben: Babies, Kinder, Teenies, Menschen mit Behinderung, Erwachsene, Senioren, Anfänger und Fortgeschrittene können an der Kreismusikschule Unterricht erhalten.

Keine Vorkenntnisse erforderlich.

Anmeldungen sind zum Schuljahresanfang (September) bis spätestens 16.07.2023 und zum Halbjahr (Februar) bis spätestens 31.01.2024 möglich. Bei qualifizierten Musikpädagogen, die gerne mit Dir musizieren, können so gut wie alle Instrumente, aber auch Gesang und Ballett erlernt werden.

Einige Instrumente kann man auch ausleihen. Speziell für Erwachsene bieten wir Blockunterricht (12 Wochen) an. Unterrichtszeiten auch vormittags, nachmittags und abends möglich.

Musikschule des Landkreises Tirschenreuth Tel. 09631-88207, -88341 oder -88412
Homepage: www.kms-tir.de



© Bücherei Kemnath



DIE BÜCHEREI FÜR GROSS UND KLEIN AM TOR ZUR OBERPFALZ! Bei uns finden Sie aktuelle Romane, Kinder- und Jugendbücher, Sachbücher, Gesellschaftsspiele, DVDs für Kinder und Erwachsene sowie Hörbücher. Mit dem OPAC Katalog haben Sie die Möglichkeit, rund um die Uhr den gesamten Medienbestand online einzusehen, Medien vorzumerken und Ihr eigenes Medienkonto zu verwalten. Unsere Mitgliedschaft im eMedien Verbund Bayern ermöglicht es Ihnen, den Lesestoff sogar digital auszuleihen. Die kleinen Leser/innen sind herzlich eingeladen, unsere regelmäßig stattfindenden Vorlesestunden zu besuchen!



ÖFFNUNGSZEITEN

Di: 15 - 19 Uhr, Mi u. Do: 15 - 18 Uhr,
Fr: 10:30 - 12:30 Uhr

PREISE

Jahresgebühr: Familien 13 €,
Erwachsene 10 €, Kinder kostenlos

KONTAKT

Rathausplatz 1
95478 Kemnath
09642 263 3

Stadtbücherei

Waldsassen



© Stadt Waldsassen



In der Stadtbücherei Waldsassen finden kleine und große Leute auf drei Etagen Spannendes, Interessantes, Wissenswertes und Lustiges – zum Anschauen, Hören, Vorlesen und Selberlesen. Ca. 13.200 Medien stehen unseren Lesern zur Verfügung, darunter Zeitschriften, Konsolenspiele, DVDs, Tiptoi, Spiele und Puzzles. Schullektüren, Bücherkisten, sowie Tonieboxen mit ca. 150 Toniefiguren leihen wir gerne aus. Das Büchereiteam bietet Klassenführungen sowie Vorlesestunden für Vorschul- und Grundschulkindern an.



ÖFFNUNGSZEITEN

Mo, Di, Do: 16 - 19 Uhr,
Mi, Fr: 10 - 13 Uhr

PREISE

Jahresgebühr: Familien 16 €,
Einzelpersonen - Kinder,
Erwachsene 13 €

KONTAKT

Johannisplatz 9
95652 Waldsassen
stadtbuecherei@waldsassen.de
09632 881 66



BÜCHERSCHRANK IN DER GÄSTE-INFORMATION

Marktplatz 10
95698 Bad Neualbenreuth

09638 933 250



BÜCHERSCHRANK IM SIBYLLENBAD

Kurallee 1
95698 Bad Neualbenreuth

09638 933 0



STADTBÜCHEREI

Schlossgasse 2
95671 Bärnau

09635 920 322



PFARRBÜCHEREI

Frühmessgasse 15
92681 Erbdorf

09682 183 593 0



PFARRBÜCHEREI IM JUGENDHEIM

Marktplatz 8
95685 Falkenberg

09637 326



GEMEINDEBÜCHEREI

Gemmingenstr. 2
95688 Friedenfels

09683 923 315
buechereifriedenfels@gmail.com



GEMEINDEBÜCHEREI IN DER MEHRZWECKHALLE

St.-Leonhard-Platz
95689 Fuchsmühl
09634 920 926 oder
0160 994 305 78
buecherei@fuchsmuehl.de



PFARRBÜCHEREI IM PFARRHEIM

Kemnather Str. 48
95505 Immenreuth

09642 384 5



PFARRBÜCHEREI IM RATHAUS

Kirchplatz 5
95506 Kastl

09642 914 231
buecherei-kastl@gmx.de



PFARRBÜCHEREI IN DER SCHULE

Hauptstr. 27
95692 Konnersreuth



GEMEINDEBÜCHEREI IM SCHULZENTRUM

Schulplatz 1
95508 Kulmain

09642 703 284 9
buecherei-kulmain@t-online.de



STADTBÜCHEREI IM EGERLAND-KULTURHAUS

Fikentscherstr. 24
95615 Marktredwitz

09231 501 272
stadtuecherei@marktredwitz.de



STADTBÜCHEREI

Unterer Marktplatz 13
95666 Mitterteich

09633 678 996 6
info@buecherei.mitterteich.de



GEMEINDEBÜCHEREI

Jahnstr. 1
95703 Plößberg

09636 921 10



STADTBÜCHEREI

Bahnhofstr. 15
95643 Tirschenreuth
09631 121 5
info@stadtbuecherei-
tirschenreuth.de



GEMEINDEBÜCHEREI IM RATHAUS

Marktplatz 1
95676 Wiesau

09634 920 026
buecherei@wiesau.de





Oberpfälzer Wald

Volltreffer!



Macht eure Familienzeit zum Volltreffer! Genießt das riesige Freizeitangebot daheim - direkt vor eurer Haustür im Landkreis Tirschenreuth! Ausflugstipps für jedes Wetter findet ihr unter

www.oberpfaelzerwald.de/familienurlaub

NETZWERK INKLUSION

Landkreis Tirschenreuth

Inklusion im Landkreis Tirschenreuth – das geht alle an. Seit 2015 wurde viel erreicht: Netzwerkpartner:innen aus den Bereichen Arbeit, Bildung und Freizeit bieten inklusive Angebote für alle Bürger:innen des Landkreises an – von Kindern bis Senioren, Menschen mit Behinderungen, Menschen mit Migrationserfahrung – im Grunde alle, die sich eingeladen fühlen. Es geht darum, dass möglichst alle Menschen besonders in unserem ländlichen Raum dazugehören und mitmachen können. Außerdem beschäftigt sich das Netzwerk mit Barrierefreiheit in jeglicher Hinsicht – also möglichst wenig Schranken und Blockaden in den Köpfen, in Gebäuden, in Texten und im öffentlichen Leben.

INKLUSION – DAS IST:

- Jede/r hat seinen Platz“ statt „Jede/r muss alles können“
- Fokus auf das Miteinander
- Individuelle Angebote und Wahlmöglichkeiten statt „es gibt nur ein Angebot für alle“
- Ich bestimme selbst / Ich lerne selbst zu bestimmen“ statt „Ich weiß, was gut für dich ist“

Inklusion ist Begegnung – mit den eigenen Vorurteilen und Weltbildern, mit anderen Menschen in aller Vielfalt und mit den gesellschaftlichen Herausforderungen, die auch vor Ort in Kommune, Kirche und Landkreis passieren.

WEITERE INFORMATIONEN:

www.inklusion-tirschenreuth.de

www.facebook.com/inklusiontirschenreuth

Die Offene Behindertenarbeit – Familientlastender Dienst (OBA – FED) der Lebenshilfe bietet für Teilnehmer:innen mit Behinderung auf Wunsch individuelle Assistenz bei Freizeitangeboten an.

AUSKUNFT UND BERATUNG:

OBA – FED

Kirchplatz 4-5

95666 Mitterteich

Telefon: 09633 400325



MITTENDRIN

FAMILIEN- UND BÜRGERZENTRUM
DER STADT KEMNATH

Familien- und Bürgerzentrum Mittendrin

Rathausplatz 1, 95478 Kemnath

☎ 09642 70 33 800

✉ team@mittendrin-kemnath.de

www.mittendrin-kemnath.de

Unser Angebot

- Rundum-sorglos-Paket für junge Familien
- Offene Angebote
- Kreative Angebote
- Kemnaths KinderKunst
- Vorträge
- Selbsthilfegruppen
- Und vieles mehr

Mehr Infos





Oberpfälzer Wald
Bayern

Mehr Infos zur Wanderroute



Der Ausgangspunkt der Wanderung zum vierthöchsten Gipfel des Oberpfälzer Waldes ist der Parkplatz des Skilanglaufzentrums Silberhütte (Silberhütte 5, 95671 Bärnau). Dafür ist bei dem ca. 10 km langen grenzüberschreitenden Rundwanderweg eine Gehzeit von etwa 3 Stunden einzuplanen. Man sollte mit ein paar Pausen rechnen, um die Attraktionen am Weg besichtigen zu können (Hubertus Kapelle, Kreuzstein, Brotfelsen, Burgruine Schellenberg). Die Route ist mit weiß-grünen (Waldnaabquelle - Havran) und gelb-orangen (Burgensteig) Schildern markiert. Es handelt sich um eine mittelschwere Wandertour.



SONSTIGE INFOS

Rundwanderweg

KONTAKT

34701 Lesna, Tschechien



NATURRESERVAT SOOS

Kateřina 37
35134 Skaln, Tschechien

+420 354 542 033
soos@muzeumfl.cz



AQUAFORUM

5. kvetna
35101 Franzensbad, Tschechien

+420 354 206 500
aquaforum@franzensbad.cz



FUNARENA - KARTARENA

Potoiřt 3
35002 Odrava (Cheb), Tschechien

+420 737 878 891
fun@funarenacheb.cz



FUNARENA - JUMPARENA

Potoiřt 3
35002 Odrava (Cheb), Tschechien

+420 737 878 891
fun@funarenacheb.cz





**Das Jugendmedienzentrum T1
vermittelt Kindern und Jugendlichen
einen verantwortungsvollen Umgang
mit dem Internet:**

Sicher, kritisch und kreativ.

**Seit über 15 Jahren seines Bestehens im Landkreis Tirschenreuth
und der nördlichen Oberpfalz hat sich
das grenzüberschreitende Jugendmedienzentrum T1
zu einer wichtigen Einrichtung
für die Vermittlung von Medienkompetenz etabliert.**

**Hier sind seither von Kindern und Jugendlichen
über hundert Filme, zahlreiche Fotos,
Comics, Trickfilme, Hörspiele und vieles mehr erstellt worden.
Sie erzählen Geschichten, Erfahrungen
und Botschaften ihrer Lebenswelt.**

**Das T1 vermittelt Kindern und Jugendlichen
Medienkompetenz - ob in Schulprojekten, Workshops
oder auch deutsch-tschechischen Medienprojekten.**

www.t1-jmz.de



**GRENZÜBERSCHREITENDES
JUGENDMEDIEN
ZENTRUM
OBERPFALZNORD**



**ERLEBE SPANNENDE, DIGITALE
SCHNITZELJAGDEN!**

WOW

**KEMNATH
WALDSASSEN
TIRSCHENREUTH
MITTERTEICH**



**GRENZÜBERSCHREITENDES
JUGENDMEDIEN
ZENTRUM
OBERPFALZNORD**



EIN ANTI-CYBERMOBBING PROJEKT



www.dukannstesstoppen.de



GRENZÜBERSCHREITENDES
**JUGENDMEDIEN
ZENTRUM**
OBERPFALZNORD





© Springender Luchs - Miedl Florian



Bevor es in den Wildpark geht, führt der Weg durch das Waldhaus des Parks. Der perfekte Einstieg für eine Erlebnis-Tour, denn die multimedialen Angebote des Waldhauses stellen nicht nur Informationen zur Verfügung: An verschiedenen Bildschirmen können die großen und kleinen Besucher selbst zu Entdeckern des Waldes werden. Danach kann die heimische Tierwelt auf dem Rundweg durch das Tierfreige-lände erlebt werden. Ein Highlight ist definitiv der Hochweg direkt über Luchs und Wildschwein. Der Hochsteg führt in drei Metern Höhe über die Gehege und eröffnet neue und interessante Perspektiven.



ÖFFNUNGSZEITEN

Mo - So: 10 - 16 Uhr

KONTAKT

Waldhausstraße 100
 95694 Mehlmeisel
 info@waldhaus-mehlmeisel.de
 09272 909 812

Wild- und Freizeitpark Höllohe

Teublitz



© Quelle Hans Zitzler



Natur erleben und Wildtiere beobachten, das bietet der Wild- und Frei-zeitpark Höllohe. Reh und Mufflon sind in den Gehegen ebenso ver-treten wie Zwergziegen, Schafe und Hasen. Daneben gibt es viele Vogelarten zum Bestaunen. Um den Hölloheweier führt ein Waldpflan-zenlehrpfad mit beschilderten heimischen Bäumen und Sträuchern. Auf geschotterten Wegen, die auch für Kinderwägen und Rollstuhlfah-rer geeignet sind, erkunden Kinder mit ihren Eltern den großzügigen Wildpark bei freiem Eintritt. Platz zum Toben bietet der Waldspielplatz mit zahlreichen Spielgeräten. Hunde müssen an die Leine.



ÖFFNUNGSZEITEN

Mo - So: bis zum Einbruch der Dunkelheit

KONTAKT

Höllohe 1
 93158 Teublitz
 hoellohe@lra-sad.de
 09431 471 366





© Waldwipfelweg



Vom Waldwipfelweg in Sankt Englmar aus betrachtet, zeigt sich der Wald aus einer völlig anderen Perspektive. Während die Erwachsenen durch das großartige Panorama begeistert werden, entdecken die Kinder den Turm und den Wald auf ihre eigene Art. Der Turm hält viele Möglichkeiten bereit, um auf seine Spitze zu gelangen. Acht Kletterelemente sind innerhalb, außerhalb und inmitten des Turms verbaut. Rund um den Turm gibt's natürlich auch noch viel zu erleben.

ÖFFNUNGSZEITEN

Februar u. März: Mo - So: 9 - 17 Uhr,
 April bis September: Mo - So: 9 - 19 Uhr,
 Oktober: Mo - So: 9 - 18 Uhr,
 November bis Januar: Mo - So: 9 - 16 Uhr

KONTAKT

Maibrunn 9 a
 94379 Sankt Englmar
 info@waldwipfelweg.de
 09965 800 87

MURNER SEE

Sonnenrieder Straße
 92442 Wackersdorf

09431 74360
 info@wackersdorf.de



ERLEBNISHOLZKUGEL

In der Oder 7
 92449 Steinberg am See

09431 798 651 6
 info@dieholzkugel.de



HISTORISCHER FELSENKELLER

Kirchengasse 1
 92421 Schwandorf

09431 455 50
 tourismus@schwandorf.de



MONTE KAOLINO

Wolfgang-Drosbach-Str. 114
 92242 Hirschau

09622 81502
 info@montekaolino.eu





© Bildquelle: Sebastian Göthl



Das einzigartige Konzept des Freilandmuseums Oberpfalz macht die Geschichte, Kultur und Natur der Oberpfalz anhand der unterschiedlichen Regionen erlebbar. So entstanden die Oberpfälzer Hauslandschaften mit den regional typischen Gebäuden. Nach dem Spatenstich 1980 wurden auf über 30 Hektar Fläche die Museumsdörfer - Stiftland, Oberpfälzer Wald, Oberpfälzer Jura, Mühlental und Nabburger Straße - aufgebaut. Verbunden wurden die mittlerweile 50 übertragenen und wiedererrichteten Gebäude durch historische Landstraßen und Wege im Stil des 19. Jahrhunderts.



ÖFFNUNGSZEITEN

Mitte März bis Ende November:
Di - So: 9 - 18 Uhr, Montag außer an
Feiertagen geschlossen

KONTAKT

Neusath 200
92507 Neusath-Perschen
freilandmuseum@bezirk-oberpfalz.de
09433 244 20

Vulkanerlebniswelt

Parkstein



Tauchen Sie ein in die faszinierende Welt des Vulkanismus in Parkstein. Seit der Eröffnung am 7. Juli 2013 erfährt man alles über die spannende Entstehung des Vulkans, die Entwicklung der bewegten Ortsgeschichte und das heutige Leben am Fuße des Basaltkegels im neuen Museum "Vulkanerlebnis Parkstein". Auf einer Zeitreise vom Tertiär über das Mittelalter bis zur Gegenwart werden alle Fakten rund um Parkstein und seinen Vulkan unterhaltsam und medienwirksam in drei Sprachen dargestellt. Nach dem Besuch des Museums ist der Aufstieg auf den "echten" Basaltkegel ein Muss.



ÖFFNUNGSZEITEN

April bis Oktober: Di - So: 10 - 17 Uhr,
November bis März:
Do - So: 13 - 17 Uhr

KONTAKT

Schlossgasse 5
92711 Parkstein
vulkanerlebnis@parkstein.de
09602 616 390





Der ideale Ort, den Sommer zu genießen und den Alltag für ein paar Stunden zu vergessen. Auf dem großen Areal gibt es seit Mai 2019 eine besondere Attraktion: eine Freefallrutsche und eine Breitwasserrutsche. Das Schätzlerbad, im Norden von Weiden gelegen, präsentiert sich als ein Freizeitangebot für Klein und Groß. In den Sommermonaten ist hier Abkühlung und Freizeitspaß garantiert.

BULMARE

Im Naabtalpark 44
93133 Burglengenfeld

09471 601 930
info@bulmare.de



EISSTADION HANS-SCHRÖPF-ARENA

Raiffeisenstraße 5
92637 Weiden i. d. OPf.

0961 671 322 5
eiskasse@stadtwerke-weiden.de



Thermenwelt

Weiden i. d. OPf.



Vom Kleinkind bis zum Senior, vom Sportler bis zum Ruhesuchenden. In der Weidener Thermenwelt stehen den Gästen neben zahlreichen weiteren Angeboten fünf verschiedene Becken zur Verfügung – in denen jeder seine Zeit so verbringen kann, wie er es gerne möchte.

ÖFFNUNGSZEITEN

Badewelt: Mo - Fr: 14 - 20 Uhr,
Sa - So: 11 - 20 Uhr,
Saunawelt: Mo - Fr: 14 - 20 Uhr,
mittwochs Damensauna,
Sa - So: 14 - 21 Uhr

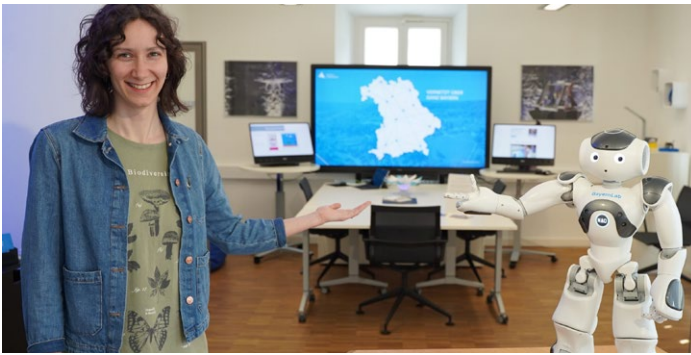
PREISE

täglich Feierabendticket ab 17 Uhr

KONTAKT

Raiffeisenstraße 5
92637 Weiden i. d. OPf.
info@freizeitzentrum-weiden.de
0961 671 321 9





ÖFFNUNGSZEITEN

Mo, Di: 10 – 17 Uhr, Mi: 14 – 17 Uhr,
Do: 10 – 14 Uhr u. nach Vereinbarung

SONSTIGE INFOS

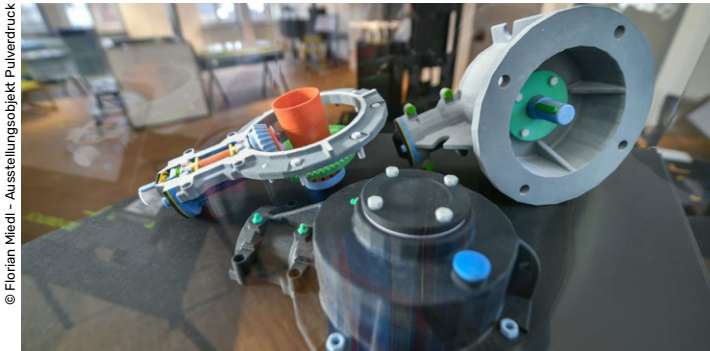
Bitte kontaktieren Sie uns vor einem Besuch telefonisch oder per E-Mail, um Wartezeiten zu vermeiden.

KONTAKT

Obertor 10
92507 Nabburg
nabburg@bayernlab.bayern.de
09433 411 98 30



Das BayernLab Nabburg ist im ehemaligen Amtsgerichtgebäude untergebracht. Alle Besucherinnen und Besucher können in der öffentlichen Dauerausstellung unter dem Motto „Anschauen – Anfassen – Ausprobieren“ zahlreiche Exponate aus der digitalen Welt kennenlernen. Dazu zählen u. a. Virtual-Reality-Brillen, ein 3D-Drucker und eine Augmented Reality Sandbox. Die kostenfreien Angebote der BayernLabs leisten einen wesentlichen Beitrag zur digitalen Wissensbildung und helfen dabei, mögliche Berührungspunkte mit der Digitalisierung abzubauen.



© Florian Miedl – Ausstellungsobjekt Pulverdruck



ÖFFNUNGSZEITEN

Mo, Di: 10 – 17 Uhr, Mi: 14 – 17 Uhr,
Do: 10 – 14 Uhr u. nach Vereinbarung

SONSTIGE INFOS

Bitte kontaktieren Sie uns vor einem Besuch telefonisch oder per E-Mail, um Wartezeiten zu vermeiden.

KONTAKT

Sechssämerlandstraße 8
95632 Wunsiedel
wunsiedel@bayernlab.bayern.de
09232 97997 70



Das BayernLab Wunsiedel steht als digitales Informationszentrum für Alle offen. Gemäß dem Motto "Anschauen – Anfassen – Ausprobieren" stehen Exponate wie z. B. VR Brillen, Flugsimulator, AR-Sandbox zur Verfügung. In Kleingruppen vermitteln wir gerne erste Programmierschritte oder erläutern den 3D Druck. Bei einer Führung wird das BayernLab und seine Möglichkeiten erlebbar!





Das tiefste Loch der Erde wartet am Geozentrum an der Kontinentalen Tiefbohrung (KTB) in der Nähe von Windischeschenbach. Das GEO-Zentrum an der KTB, eine moderne Umweltbildungsstätte, bietet Führungen, Dokumentationen und Anschauungsstücke zu den beiden Bohrungen und dem System Erde. Direkt neben dem 83 Meter hohen Bohrturm wird das Bohrgestänge aufbewahrt, dazu gibt es spannende Informationen zur Anwendung der Forschung für die Versorgung des Menschen.

ÖFFNUNGSZEITEN

Sommerzeit (MESZ):
Mo - So: 10 - 18 Uhr,
Winterzeit (MEZ):
Di - So: 10 - 16 Uhr

KONTAKT

92670 Windischeschenbach
info@geozentrum-ktb.de
09681 400 430

Abenteuer-Waldspielplatz
Windischeschenbach

Walderlebnisweg Schweinmühle
Windischeschenbach

© Tourismuszentrum Oberpfälzer Wald Neustadt



Am Ende der Rundschleifstraße in Windischeschenbach findet sich direkt am Weg zum Waldnaabtal ein Waldspielplatz. Kinder erleben hier Balancieren, Fühlen, Klettern und vieles mehr, während für die Großen ausreichend Ruhebänke und eine Liegewiese zur Verfügung stehen. Erbaut wurde der Spielplatz von der Pfadfindergemeinschaft St. Georg Windischeschenbach. Der Besuch des Spielplatzes lässt sich mit einer Wanderung im Waldnaabtal gut zu einem Halb- bzw. Tagesausflug kombinieren.

KONTAKT

Hauptstraße 34 | 92670 Windischeschenbach
stadt@windischeschenbach.de | 09681 40 10

© Tourismuszentrum Oberpfälzer Wald Neustadt



Am Ferienhof Schweinmühle, direkt an der Fichtelnaab, beginnt der Rundweg durch den Mischwald u. führt zu neun informativen und unterhaltsamen Stationen. Erfahren Sie Wissenswertes zum Thema Holz, Steine, Erden u. klettern Sie auf die Aussichtskanzel, von der man einen herrlichen Rundblick, auch zum Wildgehege, hat. In einem Pavillon wird an vielen Beispielen dargestellt, wie, womit u. zu was Holz weiterverarbeitet wird. Im Wildgehege fressen den Besuchern die sonst eher scheuen Tiere aus der Hand.

KONTAKT

Schweinmühle 1 | 92670 Windischeschenbach
info@oberpfaelzerwald.de | 09681 1359

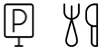




© Kappl Anton



Oberpfälzer Wald
Bayern



Meistgerühmte Burganlage der Oberpfalz mit unverwechselbarer Fernsicht und eindrucksvollem Erhaltungszustand. Heute ist die Burg Leuchtenberg eine gut gepflegte Ruine, die den ehemaligen Bestand mit vielen sehenswerten Einzelheiten, z.B. Burgkapelle und Dürnitz (Bankettsaal) noch deutlich erkennen lässt. Stammsitz der Landgrafen von Leuchtenberg, seit 1124 erwähnt.

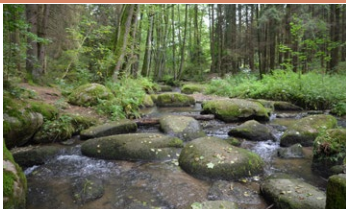
ÖFFNUNGSZEITEN

April bis Oktober:
Mi - So: 10.30 - 17 Uhr

KONTAKT

Burgweg
92705 Leuchtenberg
burgwart@burgruine-leuchtenberg.de
09659 785

Naturschutzgebiet Lerault Leuchtenberg



© Kappl Anton



Oberpfälzer Wald
Bayern



Ein besonders schöner Abschnitt auf dem Goldsteig im Oberpfälzer Wald ist das Lerault. Nicht umsonst wurde es 2010 als zweitschönstes Naturwunder der Heinz-Sielmann-Stiftung bundesweit ausgezeichnet. Geologische Besonderheiten wie Schafsteg, Wolfslohklamm oder Wolfslohfelsen machen neugierig und regen die Phantasie an noch bevor man ihnen begegnet. Der Rundweg ist ca. 7 km lang, die Gehzeit beträgt ca. 2 Stunden.

KONTAKT

92705 Leuchtenberg

Landestheater Oberpfalz - LTO Leuchtenberg



© Jochen Schwab



Gegründet 2010, ist das Landestheater Oberpfalz (LTO) das einzige professionelle Theater der nördlichen Oberpfalz. Das LTO produziert jährlich rund 10 neue Inszenierungen in den Sparten Schauspiel, Musiktheater sowie Kinder- und Jugendtheater und begeistert damit in ca. 150 Vorstellungen rund 30.000 Zuschauer aus der gesamten Oberpfalz und darüber hinaus. Alle Termine auf Burg Leuchtenberg und den aktuellen Spielplan gibt es unter www.landestheater-oberpfalz.de.

KONTAKT

Brauhausstraße 1 | 92705 Leuchtenberg
info@landestheater-oberpfalz.de | 09659 93 100





© Eckard Mücktsch



ÖFFNUNGSZEITEN

Di - So: 10 - 18 Uhr,
an Feiertagen zusätzlich montags

PREISE

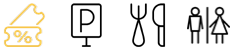
Erwachsene u. Jugendliche ab 14 Jahren 5 €,
Kinder unter 14 Jahren 4 €,
Flugvorführung: zus. Erwachsene u. Jugendliche ab 14 Jahren: 4 €,
Kinder unter 14 Jahren: 1 €

SONSTIGE INFOS

Kein Zutritt für Hunde,
Hundeparkplatz vor der Anlage

KONTAKT

Am Katharinenberg 1
95632 Wunsiedel
info@falknerei-katharinenberg.de
09232 881 999 9



Die Falknerei bietet mit ihren modernen Volieren nicht nur beste Bedingungen für die Tiere, sondern erlaubt auch den Besuchern einen besonderen Einblick. Auch das Zuchtlabor ist einen Blick wert, im Medienraum kann per Webcam ein Blick hinter die Kulissen gewagt werden. Ein Highlight sind definitiv die Flugvorführungen, die jeweils ab 20 Personen um 15 Uhr stattfinden. Für Gruppen ab 20 Personen wird auch eine Flugvorführung um 11 Uhr angeboten. Bei schlechtem Wetter oder weniger als 20 Personen muss die Vorführung leider entfallen.

Rodelbahn Alpine Coaster Bischofsgrün



© Seilbahnen Ochsenkopf

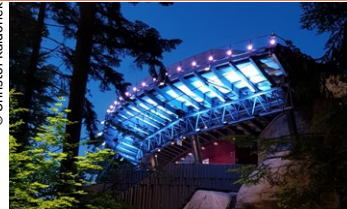


Hier jagen ganze Schulklassen um die Wette gen Tal, Kinder kreischen vor Vergnügen allein oder zu zweit im Schlitten und sogar Oma und Opa sparen sich so gern auf beschauliche Weise den mühsamen Abstieg. Immerhin überwindet die 1 km lange Strecke 140 Höhenmeter – und wem die 10 Steilkurven nicht geheuer sind, der zieht einfach am Bremshebel.

KONTAKT

Fröbershammer 27 | 95493 Bischofsgrün
seilbahn@ochsenkopf.info | 09276 604

Luisenburg-Festspiele Wunsiedel



© Christof Kaldonek



Das Programm der Luisenburg-Festspiele ist spektakulär und präsentiert von Mai bis September großartige Inszenierungen, bekannte Künstler und jede Menge Unterhaltung. Mit Musicals, Komödien, Schauspiel Dramen und Stars der internationalen Musikszene bieten die Festspiele für Jung und Alt DAS Sommer-Event des Jahres.

KONTAKT

Jean-Paul-Str. 5 | 95632 Wunsiedel
touristinfo@wunsiedel.de | 09232 602162





© Florian Miedl



Riesige Felsbrocken, umrandet von Höhlen und Schluchten, bestimmen diese einzigartige Landschaftskulisse inmitten des Fichtelgebirges. Ein eigens angelegter Rundweg zeigt die Besonderheit und Einzigartigkeit dieses Naturschauspiels, welches Mensch und Natur gleichermaßen geschaffen haben! Wandern auch Sie auf den Spuren von Königin Luise, zwängen Sie sich durch schmale Felsenschluchten und lassen sich in den Bann der über 300 Millionen Jahre alten Granitsteinformationen ziehen. Zahlreiche Rastplätze und beeindruckende Aussichtspunkte laden Sie zum Verweilen und Genießen ein.

ÖFFNUNGSZEITEN

ab April Mo - So: 8:30 - 18 Uhr; bei schlechten Witterungsbedingungen geschlossen

KONTAKT

Jean-Paul-Str. -2
95632 Wunsiedel
09232 567 3

Kösseine



© Fichtelgebirgsverein e. V.



Auf die Kösseine wandern ist ein absolutes Must-do im Fichtelgebirge. Mit 939 m ü. NN zwar nicht der höchste Berg im Fichtelgebirge, aber wohl einer mit der schönsten Aussicht und Wohlfühlgarantie inklusive. Nicht nur die Aussicht und tolle Wanderwege locken viele Besucher an, sondern auch das Restaurant Kösseinehaus. Im Sommer kann man auf der wunderschönen Terrasse, im Winter in der urig-gemütlichen Gaststube mit Kamin sitzen. Doch auch viele Aktivitäten wie Wandern, Schlittenfahren und Mountainbiken sind hier möglich. Der Berg bietet also ziemlich viel und ist relativ schnell erreichbar.

KONTAKT

Jean-Paul-Str. 11
95632 Wunsiedel
info@naturpark-fichtelgebirge.org
09232 80 533



© Schwarzenbach-Fotografie



ÖFFNUNGSZEITEN

Mi, Do: 15 – 20 Uhr, Fr: 14 – 20 Uhr,
Sa: 10 – 20 Uhr, So: 10 – 18 Uhr

SONSTIGE INFOS

3 Ladesäulen für E-Autos
vorhanden, kostenloses Laden für
Kunden

KONTAKT

Am Lindenbühl 12
95032 Hof
mail@jumpandclimb.de
09281 818 636 2



Die Jump and Climb Halle liegt in unmittelbarer Nähe zum Untreusee in Hof. Auf neun verschiedenen Bereichen der Trampolinhalle könnt ihr eure Fitness, Mut, Geschicklichkeit und Ausdauer testen. Clip&Climb ist ein in Deutschland noch relativ unbekanntes Kletterabenteuer. Hier ist für jeden Geschmack und Anspruch etwas dabei. Auf den Routen könnt ihr zum Beispiel im Dunkeln die Spitze erklimmen, den freien Fall auf einer 8 Meter hohen Rutsche testen oder an mehreren Elementen gegeneinander und sogar synchron klettern!

MegaFun

Grafenwöhr

NABBA DABBA DOO Kinderland

Nabburg

© MegaFun



Das Megafun in Grafenwöhr ist der Indoorspielplatz für Jung und Alt. Hier findet man bei jedem Wetter jede Menge Abwechslung im Ninja Park, auf Trampolinen, der Hüpf- und Kletterburg oder in und auf verschiedensten Fahrzeugen. Auch ein Bereich für Kleinkinder ist vorhanden. Nur für Kinder in Begleitung einer erwachsenen Person. Rutschersocken nicht vergessen!

KONTAKT

Am Waldbad 3 | 95655 Grafenwöhr
info@megafun-grafenwoehr.de | 09641 926 789

© NABBA DABBA DOO Kinderland



Der Indoorspielplatz ist mit vielen Attraktionen die perfekte Anlaufstelle für Schlechtwettertage.

KONTAKT

Schulstr. 12 | 92507 Nabburg
info@nabbadabbadoo.de | 09433 799 907 9





© Stadt Hof



Der Spielplatz direkt am Ufer des Untreusees hält einiges für Kinder bis ca. 12 Jahre bereit. Spielkombinationen wie eine Pirateninsel, Bounty, eine Seilbahn, ein Kletterwirbel, eine Vogelnestschaukel, eine Doppelschaukel, ein Holzwal und ein Sandkasten stehen zum Spielen bereit.

KONTAKT

95032 Hof

Kletterpark Untreusee



© Schwarzenbach-Fotografie



Spaß ohne Ende für jedes Alter! Klettertunnel, Tarzansprünge, Kletternetze, Hangelleiter, „Affenschaukeln“, Jump and Run, „Ring the bell“ und 2 Seilfahrten über den See warten in insgesamt 9 Parcours im Kletterpark Untreusee auf euch. Auch ein Flying Fox Parcour ist Teil des Kletterwaldes geworden!

ÖFFNUNGSZEITEN

Mo - Fr saisonal abhängig (Infos im Internet oder telefonisch),
 Wochenende, Feiertage, bayerische
 Ferien Mo - So: 10 Uhr - max. 19 Uhr,
 letzter Einlass um 17 Uhr

SONSTIGE INFOS

ab 6 Jahren mit Begleitung und 1,20
 m Körpergröße

KONTAKT

Untreusee 9
 95032 Hof
 info@kletterpark-untreusee.de
 0171 735 539 8





Die Teufelshöhle in Pottenstein ist die größte der ca. 1.000 Höhlen in der Fränkischen Schweiz und eine der bekanntesten Tropfsteinhöhlen in Deutschland. Sie ist circa 2,5 Millionen Jahre alt und bietet eine atemberaubende Zeit während der angebotenen Führungen.

ÖFFNUNGSZEITEN

April - September: Mo - So 9 - 17 Uhr, Führungen durchgehend,
 November bis März:
 So, Führungszeiten 11:00 - 12:20 - 13:40 - 15:00 Uhr

KONTAKT

Schüttersmühle 5
 91278 Pottenstein
 info@teufelshoehle.de
 09243 208

Kletterwald

Pottenstein

Erlebnisfelsen

Pottenstein

© Kerstin Marr



Ob für einen Tagesausflug mit den Liebsten, einen unvergesslichen Schulausflug oder ein individuelles Teamtraining – der Kletterwald Pottenstein bietet Spaß und Abenteuer für Groß und Klein.

© Wiegand Erlebnisberge GmbH



Ein kinderfreundliches Ausflugsziel mit vielen Attraktionen. Der Erlebnisfelsen Pottenstein bietet mit Rodelbahnen, einer Aussichtsplattform, Trampolinen, einer Holzkugelbahn, Mini-Karts und vielem mehr Freizeiterlebnisse für jedermann.

KONTAKT

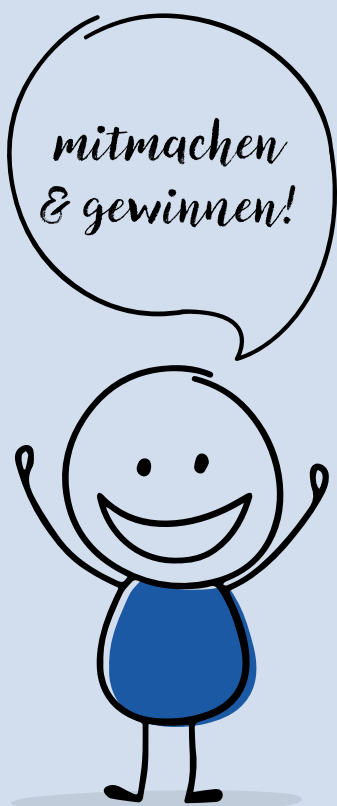
Weidenloh 100 | 91278 Pottenstein
 info@kletterwald-pottenstein.de | 0174 243 416 7

KONTAKT

Am Langen Berg 50 | 91278 Pottenstein
 post@wiegand-erlebnisberge.de | 09243 701 680 0



Bitte auf der nächsten Seite ausfüllen und ausschneiden!



KLEBEFLÄCHE

Bitte schneide diese Seite aus. Schnappe dir dann einen stabilen Karton oder dickes Papier und klebe diese Seite auf die **Vorderseite**.

Sende dann die Postkarte mit beklebter Vorder- und Rückseite an uns zurück.



Bitte ausfüllen und ausschneiden!



KJR-SOMMERQUIZ 2023

Deine Lösung aus den hervorgehobenen Buchstaben:

1 **2** **C** **4** **5** **6** **7** **8** **9** **10** **11** **12** **13** **14**

Einsendeschluss: Montag, 11. September 2023

Weitere Infos unter www.kjr-tir.de

Dein Vor- und Nachname

Deine Straße und Hausnummer

Deine Postleitzahl und dein Ort

Dein Alter (teilnahmeberechtigt sind Kinder ab 6 Jahre)

Freimachen
falls Marke
zur Hand

Deutsche Post 
ANTWORT

Kreisjugendring Tirschenreuth
Bahnhofstraße 20 b
95643 Tirschenreuth



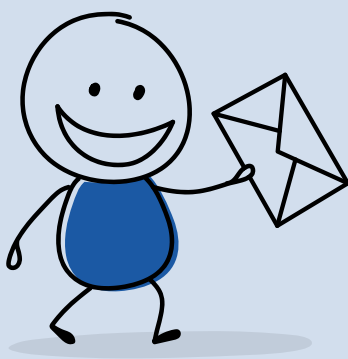
Siehe vorherige Seiten!



KLEBFLÄCHE

Bitte schneide diese Seite aus. Schnappe dir dann einen stabilen Karton oder dickes Papier und klebe diese Seite auf die **Rückseite**.

Sende dann die Postkarte mit beklebter Vorder- und Rückseite an uns zurück.



Besprechung | Workshop | Seminar | Vortrag | Aktion



kostenlose Parkplätze vor der Tür

top ausgestattete Teeküche

Beamer, Riesen-TV & PlayStation 5

modernste technische Ausstattung

barrierefrei 



JETZT BUCHEN!

kjr@tirschenreuth.de

Für Vereine und Jugendgruppen kostenlos

Bahnhofstr. 20 b | 95643 Tirschenreuth

direkt neben der KJR-Geschäftsstelle

DA GIBT'S NOCH WAS!?

Für die nächste Ausgabe der "Zeit daham!" Broschüre suchen wir wieder Freizeitmöglichkeiten für Familien und Kinder im Landkreis Tirschenreuth und Umgebung.

Du kennst da was?

Dann schreib uns deine Idee bitte an

kjr@tirschenreuth.de

FÜR DIE JUGEND IM LANDKREIS



Der **Kreisjugendring Tirschenreuth** ist eine Arbeitsgemeinschaft bzw. ein Zusammenschluss von Jugendorganisationen und örtlichen Jugendgemeinschaften im Landkreis Tirschenreuth.

Der **Kreisjugendring Tirschenreuth** ist auch Träger des Grenzüberschreitenden Jugendmedienzentrums Oberpfalz Nord – T1.



eine Einrichtung des Landkreises Tirschenreuth

WWW.T1-JMZ.DE



WAS DU BEI UNS Z. B. FINDEST:

- Ferienprogramm mit Tages- und Mehrtagesfahrten
- Zuschüsse für Jugendgruppen
- Sommerquiz mit tollen Preisen
- NEU: Freizeitbroschüre mit Coupons
- viele Aktionen und Projekte im gesamten Jahr
- viele Verleihsachen (Zelte, Hüpfburg, Musikanlage, etc.)
- Schüleraustausch, Partizipation, Stadtgespräche
- Veranstaltungskalender der Jugendarbeit im Landkreis Tirschenreuth
- Geschäftsstelle = Servicestelle
- und vieles mehr

Kreisjugendring Tirschenreuth

Bahnhofstraße 20b
95643 Tirschenreuth

☎ 09631/79822-11 oder 79822-12

✉ [kjir@tirschenreuth.de](mailto:kjr@tirschenreuth.de)

WWW.KJR-TIR.DE





LANDKREIS
TIRSCHENREUTH

